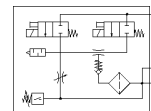
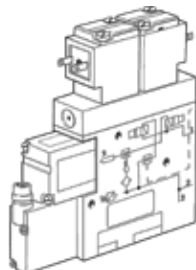


Vakuumsaugdüse VADMI-70-LS-N

Teilenummer: 171056
Classic

FESTO

mit Luftsparschaltung und Steckdosen mit Kabel.
Moderne Alternativen finden Sie durch Eingabe der ersten vier Stellen
des Typencodes in das Suchfeld.



Datenblatt

| Merkmal | Wert |
|--|---|
| Nennweite Lavaldüse | 0,7 mm |
| Rastermaß | 15 mm |
| Bauart Schalldämpfer | geschlossen |
| Einbaulage | beliebig |
| Ejektorcharakteristik | hohes Vakuum |
| Filterfeinheit | $\leq 40 \mu\text{m}$ |
| Handhilfsbetätigung | tastend |
| Integrierte Funktion | Abwurfimpulsventil elektrisch Drossel Einschaltventil elektrisch Filter Luftsparfunktion elektrisch Rückschlagventil Vakuumschalter |
| Messgröße | Relativdruck |
| Messprinzip | piezoresistiv |
| Schaltelementfunktion | Schließer |
| Schaltfunktion | Schwellwert-Komparator |
| Ventilfunktion | geschlossen |
| Verpolungsschutz | für alle elektrischen Anschlüsse |
| Anzeigeart | LED |
| Einstellbereich Schwellwerte | -0,9 ... -0,2 bar |
| Einstellbereich Hysterese [bar] | -0,6 ... -0,1 bar |
| Einstellmöglichkeiten | Potentiometer |
| Schaltzustandsanzeige | optisch |
| Betriebsdruck | 1,5 ... 8 bar |
| Max. Vakuum | 85 % |
| Nennbetriebsdruck | 6 bar |
| Überlastbereich | 5 bar |
| Belüftungszeit bei Nennbetriebsdruck | 0,59 s |
| Betriebsspannungsbereich DC | 21,6 ... 26,4 V |
| Einschaltdauer | 100 % |
| Schaltausgang | NPN |
| Zulassung | RCM Mark c UL us - Recognized (OL) |
| CE-Zeichen (siehe Konformitätserklärung) | nach EU-EMV-Richtlinie |
| Betriebsmedium | Druckluft nach ISO 8573-1:2010 [7:4:4] |
| Hinweis zum Betriebs- und Steuermedium | Geölter Betrieb nicht möglich |
| Korrosionsbeständigkeitsklasse KBK | 2 - mäßige Korrosionsbeanspruchung |
| Mediumtemperatur | 0 ... 60 °C |
| Schutzart | IP65 |
| Umgebungstemperatur | 0 ... 50 °C |

| Merkmal | Wert |
|---------------------------|---|
| Produktgewicht | 180 g |
| Druckmessbereich | 0 ... 1 bar |
| Elektrischer Anschluss | Stecker M8x1 4-polig |
| Befestigungsart | wahlweise: mit Durchgangsbohrung mit Innengewinde |
| Pneumatischer Anschluss 1 | M5 |
| Pneumatischer Anschluss 3 | Schalldämpfer integriert |
| Vakuumanschluss | G1/8 |
| Werkstoffhinweis | Kupfer- und PTFE-frei RoHS konform |
| Werkstoff Dichtungen | NBR |
| Werkstoff Fangdüse | Messing vernickelt |
| Werkstoff Filter | PA |
| Werkstoff Filtergehäuse | PC |
| Werkstoff Gehäuse | Aluminium-Knetlegierung |
| Werkstoff Schalldämpfer | PE POM |
| Werkstoff Kolben | POM |
| Werkstoff Strahldüse | Messing vernickelt |