

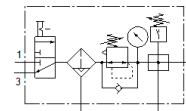
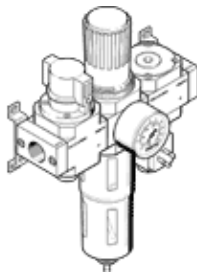
# Wartungseinheit LFR-3/4-D-DI-MAXI-KF-A

Teilenummer: 192466  
Classic

FESTO

bestehend aus Hand-Einschaltventil, Filter-Regelventil, Abzweigmodul und Druckschalter, ohne Steckdose, mit Befestigungswinkeln.  
Mit automatischem Kondensatablass.

Moderne Alternativen finden Sie durch Eingabe der ersten vier Stellen des Typencodes in das Suchfeld.



## Datenblatt

| Merkmal                            | Wert   |
|------------------------------------|--|
| Baugröße                           | Maxi   |
| Baureihe                           | D  |
| Betätigungssicherung               | Drehknopf mit Arretierung  |
| Einbaulage                         | senkrecht +/- 5°   |
| Filterfeinheit                     | 40 µm  |
| Kondensatablass                    | vollautomatisch  |
| Konstruktiver Aufbau               | Abzweigmodul<br>Druckschalter<br>Einschaltventil<br>Filterregler mit Manometer |
| Max. Kondensatmenge                | 43 cm <sup>3</sup>   |
| Schalenschutz                      | Metallschutzkorb   |
| Druckanzeige                       | mit Manometer  |
| Betriebsdruck                      | 2 ... 12 bar   |
| Druckregelbereich                  | 0,5 ... 12 bar   |
| Normalnenndurchfluss               | 6.000 l/min  |
| Maritime Klassifizierung           | siehe Zertifikat   |
| Betriebsmedium                     | Druckluft nach ISO8573-1:2010 [-:-:-]<br>Inerte Gase                           |
| Korrosionsbeständigkeitsklasse KBK | 2 - mäßige Korrosionsbeanspruchung   |
| Luftreinheitsklasse am Ausgang     | Druckluft nach ISO 8573-1:2010 [6:8:4]<br>Inerte Gase                          |
| Mediumstemperatur                  | -10 ... 60 °C  |
| Umgebungstemperatur                | -10 ... 60 °C  |
| Produktgewicht                     | 3.500 g  |
| Befestigungsart                    | wahlweise:<br>Leitungseinbau<br>mit Zubehör                                    |
| Pneumatischer Anschluss 1          | G3/4   |
| Pneumatischer Anschluss 2          | G3/4   |
| Werkstoff Gehäuse                  | Zink-Druckguss   |
| Werkstoff Schale                   | PC   |