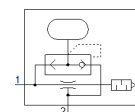
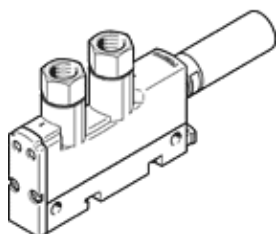


# Vakuumsaugdüse VN-07-L-T3-PI4-VI4-RO1-A

Teilenummer: 532633

FESTO

mit Abwurfimpuls. Standard, hoher Saugvolumenstrom, Baubreite 14 mm, T-Form mit Innengewinde und Schalldämpfer offen.



## Datenblatt

| Merkmal                                 | Wert   |
|---|--|
| Nennweite Lavaldüse                     | 0,7 mm   |
| Rastermaß                               | 14 mm  |
| Bauart Schalldämpfer                    | offen  |
| Einbaulage                              | beliebig   |
| Ejektorcharakteristik                   | Standard<br>hohes Saugvolumen                          |
| Integrierte Funktion                    | Abwurfimpulsventil pneumatisch<br>Schalldämpfer offen  |
| Konstruktiver Aufbau                    | T-Form   |
| Betriebsdruck für max. Saugvolumenstrom | 4 bar  |
| Betriebsdruck                           | 1 ... 8 bar  |
| Nennbetriebsdruck                       | 6 bar  |
| Max. Saugvolumenstrom gegen Atmosphäre  | 30,9 l/min   |
| Belüftungszeit bei Nennbetriebsdruck    | 0,79 s   |
| Betriebsmedium                          | Druckluft nach ISO 8573-1:2010 [7:4:4]                 |
| Hinweis zum Betriebs- und Steuermedium  | Geölter Betrieb nicht möglich                          |
| Korrosionsbeständigkeitsklasse KBK      | 2 - mäßige Korrosionsbeanspruchung                     |
| Mediumtemperatur                        | 0 ... 60 °C  |
| Reinigungsempfehlung                    | Seifenlauge  |
| Schalldruckpegel bei Nennbetriebsdruck  | 64 dB(A)   |
| Umgebungstemperatur                     | 0 ... 60 °C  |
| Max. Anziehdrehmoment                   | 0,5 Nm   |
| Produktgewicht                          | 50 g   |
| Befestigungsart                         | mit Durchgangsbohrung<br>mit Hutschiene<br>mit Zubehör |
| Pneumatischer Anschluss 1               | G1/8   |
| Pneumatischer Anschluss 3               | Schalldämpfer offen                                    |
| Vakuumananschluss                       | G1/8   |
| Werkstoff Anschlussgewinde              | Aluminium-Knetlegierung eloxiert                       |
| Werkstoffhinweis                        | Kupfer- und PTFE-frei<br>RoHS konform                  |
| Werkstoff Dichtungen                    | NBR  |
| Werkstoff Fangdüse                      | POM  |
| Werkstoff Gehäuse                       | PA-verstärkt<br>POM-verstärkt                          |
| Werkstoff Schalldämpfer                 | PE   |
| Werkstoff Schrauben                     | Stahl  |
| Werkstoff Strahldüse                    | Aluminium-Knetlegierung                                |