

# Kiprollenventil

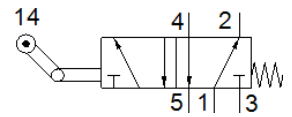
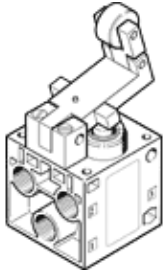
## L-5-1/4-B

Teilenummer: 8993

FESTO

mit Leerrücklauf und Stecknippelanschluss für Schlauch NW 3. Je nach Wahl der Anschlüsse die Funktion unbetätigt Durchgang oder kein Durchgang.

Dieser Typ ist für Vakuumbetrieb geeignet.



## Datenblatt

Merkmal	Wert
Ventilfunktion	5/2 monostabil
Betätigungsart	mechanisch
Normalnennndurchfluss	550 l/min
Betriebsdruck	-0,95 ... 10 bar
Konstruktiver Aufbau	Teller-Sitz
Nennweite	7 mm
Steuerart	direkt
Umgebungstemperatur	-10 ... 60 °C
Betätigungskraft	71,5 N
Produktgewicht	360 g
Befestigungsart	mit Durchgangsbohrung
Pneumatischer Anschluss 1	G1/4
Pneumatischer Anschluss 2	G1/4
Pneumatischer Anschluss 3	G1/4
Pneumatischer Anschluss 4	G1/4
Pneumatischer Anschluss 5	G1/4
Werkstoff Dichtungen	NBR
Werkstoff Gehäuse	Aluminium-Druckguss