

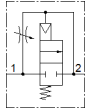
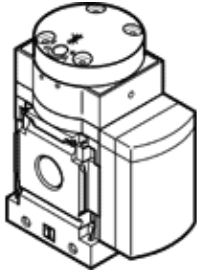
# Druckaufbauventil MS4-DL-1/4

Teilenummer: 529531

★ Kernprogramm

pneumatisch, für langsamen Druckaufbau, Durchflussrichtung von links nach rechts.

FESTO



## Datenblatt

| Merkmal                                | Wert   |
|--|--|
| Abluftfunktion                         | drosselbar   |
| Betätigungsart                         | pneumatisch  |
| Einbaulage                             | beliebig   |
| Handhilfsbetätigung                    | keine  |
| Konstruktiver Aufbau                   | Kolben-Sitz  |
| Rückstellart                           | mechanische Feder  |
| Steuerart                              | direkt   |
| Steuerluftversorgung                   | extern   |
| Strömungsrichtung                      | nicht reversibel   |
| Ventilfunktion                         | 2/2  |
| Betriebsdruck                          | 4 ... 14 bar   |
| b-Wert                                 | 0,45   |
| C-Wert                                 | 9,6 l/sbar   |
| Normalnenndurchfluss                   | 2.000 l/min  |
| Betriebsmedium                         | Druckluft nach ISO 8573-1:2010 [7:4:4]<br>Inerte Gase      |
| Hinweis zum Betriebs- und Steuermedium | Geölter Betrieb möglich (im weiteren Betrieb erforderlich) |
| Korrosionsbeständigkeitsklasse KBK     | 2 - mäßige Korrosionsbeanspruchung                         |
| Lebensmitteltauglichkeit               | siehe erweiterte Werkstoffinformation                      |
| Mediumstemperatur                      | -10 ... 60 °C  |
| Umgebungstemperatur                    | -10 ... 60 °C  |
| Produktgewicht                         | 213 g  |
| Befestigungsart                        | wahlweise:<br>Leitungseinbau<br>mit Zubehör                |
| Pneumatischer Anschluss 1              | G1/4   |
| Pneumatischer Anschluss 2              | G1/4   |
| Werkstoffhinweis                       | Kupfer- und PTFE-frei<br>RoHS konform                      |
| Werkstoff Dichtungen                   | NBR  |
| Werkstoff Gehäuse                      | Aluminium-Druckguss  |