

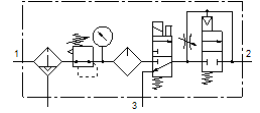
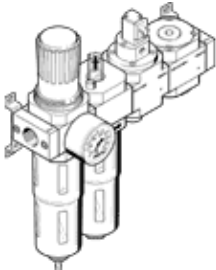
# Wartungseinheit FRC-1/4-D-MIDI-KE-A

Teilenummer: 185832  
Classic

FESTO

bestehend aus Filter-Regelventil, Öler, Einschaltventil mit Magnetspule  
24 V DC ohne Steckdose und Druckaufbauventil, mit Befestigungswinkel.  
Mit automatischem Kondensatablass und Metallschutzkorb.

Moderne Alternativen finden Sie durch Eingabe der ersten vier Stellen  
des Typencodes in das Suchfeld.



## Datenblatt

Merkmal	Wert
Baugröße	Midi
Baureihe	D
Betätigungssicherung	Drehknopf mit Arretierung
Einbaulage	senkrecht +/- 5°
Filterfeinheit	40 µm
Kondensatablass	vollautomatisch
Konstruktiver Aufbau	Einschaltventil Filterregler mit Manometer Proportional-Standardnebelöler Sicherheitseinschaltventil
Max. Kondensatmenge	43 cm <sup>3</sup>
Schalenschutz	Metallschutzkorb
Druckanzeige	mit Manometer
Betriebsdruck	3 ... 12 bar
Druckregelbereich	2,5 ... 12 bar
Max. Druckhysterese	0,25 bar
Normalnenndurchfluss	1.100 l/min
Maritime Klassifizierung	siehe Zertifikat
Betriebsmedium	Druckluft nach ISO8573-1:2010 [-::-] Inerte Gase
Korrosionsbeständigkeitsklasse KBK	2 - mäßige Korrosionsbeanspruchung
Luftreinheitsklasse am Ausgang	Druckluft nach ISO 8573-1:2010 [7:4:-] Inerte Gase
Mediumstemperatur	-10 ... 60 °C
Umgebungstemperatur	-10 ... 60 °C
Produktgewicht	2.800 g
Befestigungsart	wahlweise: Leitungseinbau mit Zubehör
Pneumatischer Anschluss 1	G1/4
Pneumatischer Anschluss 2	G1/4
Werkstoff Gehäuse	Zink-Druckguss
Werkstoff Schale	PC