

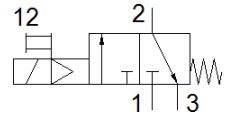
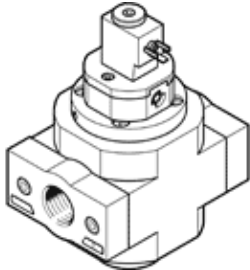
Einschaltventil HEE-1-D-MAXI-24

Teilenummer: 172953
Classic

FESTO

für Wartungsgeräte.

Moderne Alternativen finden Sie durch Eingabe der ersten vier Stellen des Typencodes in das Suchfeld.



Datenblatt

Merkmal	Wert
Konstruktiver Aufbau	Kolben-Schieber
Betätigungsart	elektrisch
Dichtprinzip	weich
Abluftfunktion	nicht drosselbar
Handhilfsbetätigung	rastend
Rückstellart	mechanische Feder
Steuerart	vorgesteuert
Ventilfunktion	3/2 geschlossen monostabil
Betriebsdruck	2,5 ... 16 bar
C-Wert	27,6 l/sbar
b-Wert	0,32
Normalnennendurchfluss	6.500 l/min
Einschaltdauer	100 %
Spulenkennwerte	24 V DC: 3 W
Zulässige Spannungsschwankungen	+/- 10 %
Betriebsmedium	Druckluft nach ISO 8573-1:2010 [7:4:4] Inerte Gase
Hinweis zum Betriebs- und Steuermedium	Geölter Betrieb möglich (im weiteren Betrieb erforderlich)
Korrosionsbeständigkeitsklasse KBK	2 - mäßige Korrosionsbeanspruchung
Werkstoffhinweis	RoHS konform
Mediumtemperatur	-10 ... 60 °C
Umgebungstemperatur	-10 ... 60 °C
Maritime Klassifizierung	siehe Zertifikat
Befestigungsart	Leitungseinbau mit Zubehör
Einbaulage	beliebig
Strömungsrichtung	nicht reversibel
Produktgewicht	800 g
Pneumatischer Anschluss 1	G1
Pneumatischer Anschluss 2	G1
Pneumatischer Anschluss 3	G3/8
Luftreinheitsklasse am Ausgang	Druckluft nach ISO 8573-1:2010 [7:4:4] Inerte Gase
Elektrischer Anschluss	Stecker nach DIN EN 175301-803 Anschlussbild Form C nach EN 175301-803
Signalzustandsanzeige	mit Zubehör
Werkstoff Dichtungen	NBR
Werkstoff Gehäuse	Aluminium-Druckguss