

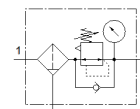
# Filter-Regelventil LFR-3/4-D-7-MAXI

Teilenummer: 162708  
Classic

FESTO

Maximaler Ausgangsdruck 7 bar, mit Metallschutzkorb und Manometer.  
Mit manuellem Kondensatablass.

Moderne Alternativen finden Sie durch Eingabe der ersten vier Stellen  
des Typencodes in das Suchfeld.



## Datenblatt

| Merkmal                            | Wert  |
|------------------------------------|---|
| Baugröße                           | Maxi  |
| Baureihe                           | D   |
| Betätigungssicherung               | Drehknopf mit Arretierung                             |
| Einbaulage                         | senkrecht +/- 5°                                      |
| Filterfeinheit                     | 40 µm   |
| Kondensatablass                    | manuell drehend                                       |
| Konstruktiver Aufbau               | Filterregler mit Manometer                            |
| Max. Kondensatmenge                | 80 cm <sup>3</sup>                                    |
| Schalenschutz                      | Metallschutzkorb                                      |
| Druckanzeige                       | mit Manometer   |
| Betriebsdruck                      | 1 ... 16 bar  |
| Druckregelbereich                  | 0,5 ... 7 bar   |
| Max. Druckhysterese                | 0,4 bar   |
| Normalnenndurchfluss               | 10.000 l/min  |
| Maritime Klassifizierung           | siehe Zertifikat                                      |
| Betriebsmedium                     | Druckluft nach ISO 8573-1:2010 [-:9:-]<br>Inerte Gase |
| Korrosionsbeständigkeitsklasse KBK | 2 - mäßige Korrosionsbeanspruchung                    |
| Lagertemperatur                    | -10 ... 60 °C   |
| Luftreinheitsklasse am Ausgang     | Druckluft nach ISO 8573-1:2010 [7:8:4]<br>Inerte Gase |
| Mediumstemperatur                  | -10 ... 60 °C   |
| Umgebungstemperatur                | -10 ... 60 °C   |
| Produktgewicht                     | 1.370 g   |
| Befestigungsart                    | wahlweise:<br>Leitungseinbau<br>mit Zubehör           |
| Pneumatischer Anschluss 1          | G3/4  |
| Pneumatischer Anschluss 2          | G3/4  |
| Werkstoffhinweis                   | RoHS konform  |
| Werkstoff Gehäuse                  | Zink-Druckguss  |
| Werkstoff Schale                   | PC  |