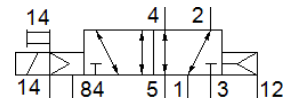
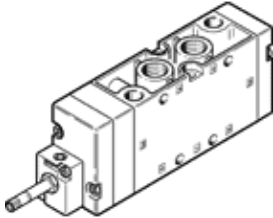


Magnetventil MFH-5-3/8-L-S-B

Teilenummer: 33181

FESTO

mit Handhilfsbetätigung, ohne Magnetspule und ohne Steckdose.
Magnetspule und Steckdose sind separat zu bestellen.



Datenblatt

| Merkmal | Wert |
|--|--|
| Ventilfunktion | 5/2 monostabil |
| Betätigungsart | elektrisch |
| Baubreite | 40 mm |
| Normalnenndurchfluss | 2.000 l/min |
| Betriebsdruck | -0,9 ... 10 bar |
| Konstruktiver Aufbau | Kolben-Schieber |
| Rückstellart | pneumatische Feder |
| Nennweite | 12 mm |
| Rastermaß | 41 mm |
| Abluftfunktion | drosselbar |
| Dichtprinzip | weich |
| Einbaulage | beliebig |
| Handhilfsbetätigung | tastend |
| Steuerart | vorgesteuert |
| Steuerluftversorgung | extern |
| Strömungsrichtung | reversibel |
| Überdeckung | positive Überdeckung |
| Steuerdruck | 2 ... 10 bar |
| Max. Schaltfrequenz | 3 Hz |
| Schaltzeit aus | 65 ms |
| Schaltzeit ein | 27 ms |
| Max. positiver Prüfpuls bei 0 Signal | 2.200 µs |
| Max. negativer Prüfpuls bei 1 Signal | 3.700 µs |
| Betriebsmedium | Druckluft nach ISO 8573-1:2010 [7:4:4] |
| Hinweis zum Betriebs- und Steuermedium | Geölter Betrieb möglich (im weiteren Betrieb erforderlich) |
| Korrosionsbeständigkeitsklasse KBK | 1 - niedrige Korrosionsbeanspruchung |
| Lagertemperatur | -40 ... 60 °C |
| Mediumtemperatur | -10 ... 60 °C |
| Steuermedium | Druckluft nach ISO 8573-1:2010 [7:4:4] |
| Umgebungstemperatur | -5 ... 40 °C |
| Produktgewicht | 630 g |
| Elektrischer Anschluss | über F-Spule, getrennt zu bestellen |
| Befestigungsart | wahlweise: auf PR-Leiste mit Durchgangsbohrung |
| Anschluss Steuerabluft 84 | M5 |
| Anschluss Steuerluft 12 | G1/8 |
| Anschluss Steuerluft 14 | G1/8 |
| Pneumatischer Anschluss 1 | G3/8 |
| Pneumatischer Anschluss 2 | G3/8 |
| Pneumatischer Anschluss 3 | G3/8 |
| Pneumatischer Anschluss 4 | G3/8 |
| Pneumatischer Anschluss 5 | G3/8 |
| Werkstoffhinweis | RoHS konform |
| Werkstoff Dichtungen | NBR |
| Werkstoff Gehäuse | Aluminium-Druckguss |