

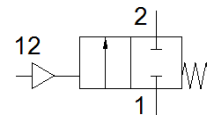
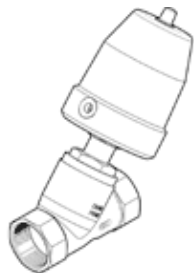
Schrägsitzventil

VZXF-L-M22C-M-A-N114-310-M1-V4V4T-80-16

Teilenummer: 1002555

FESTO

Pneumatisch betätigtes Schrägsitzventil in Edelstahl.
Übersitzausführung, Sicherheitsstellung geschlossen, NPT-Gewinde,
Nennweite 1 1/4".



Datenblatt

| Merkmal | Wert |
|--|---|
| Konstruktiver Aufbau | Sitzventil mit Kolbenantrieb |
| Betätigungsart | pneumatisch |
| Dichtprinzip | weich |
| Einbaulage | beliebig |
| Befestigungsart | Leitungseinbau |
| Leistungsanschluss | Gewindemuffe NPT1 1/4 nach ANSI/ASME B 1.20.1 |
| Nennweite | 31 mm |
| Ventilfunktion | 2/2 geschlossen monostabil |
| Strömungsrichtung | nicht reversibel |
| Mediumsdruck | 0 ... 16 bar |
| Nenndruck Armatur | 40 |
| Abluftfunktion | nicht drosselbar |
| Rückstellart | mechanische Feder |
| Steuerart | fremdgesteuert |
| Pneumatischer Anschluss | Innengewinde G1/8 |
| Betriebsdruck | 6 ... 10 bar |
| Medium | Dampf Inerte Gase gefilterte Druckluft, Filterfeinheit 200 µm |
| Durchflussrichtung | Über Ventilsitz, für gasförmige Medien |
| Betriebsmedium | Druckluft nach ISO 8573-1:2010 [7:4:4] |
| Max. Viskosität | 600 mm ² /s |
| Mediumtemperatur | -40 ... 200 °C |
| Umgebungstemperatur | -10 ... 60 °C |
| Durchfluss Kv | 19 m ³ /h |
| Werkstoffhinweis | LABS-haltige Stoffe enthalten RoHS konform |
| Werkstoff Armaturgehäuse | Edelstahlguss |
| Werkstoffnummer Armaturgehäuse | 1.4408 |
| Werkstoff Spindeldichtung | PTFE |
| Werkstoff Sitzdichtung | PTFE |
| Produktgewicht | 3.800 g |
| CE-Zeichen (siehe Konformitätserklärung) | nach EU-Druckgeräte-Richtlinie |
| Korrosionsbeständigkeitsklasse KBK | 3 - starke Korrosionsbeanspruchung |
| Werkstoff Antriebsgehäuse | hochlegierter Stahl rostfrei |