

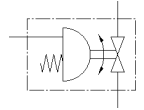
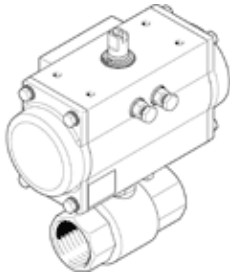
# Kugelhahn-Antriebseinheit

## VZBM-A-1/2"-RP-25-D-2-B2-PB20

Teilenummer: 8070244

FESTO

Messing, mit einfachwirkendem Antrieb DFPD 2/2- Wege, Nennweite 1/2", PN25, Gewinde EN 10226-1.



### Datenblatt

Merkmal	Wert
Konstruktiver Aufbau	2-Wege-Kugelhahn Schwenkantrieb
Betätigungsart	pneumatisch
Einbaulage	beliebig
Befestigungsart	Leitungseinbau
Anschluss Armatur	Rp1/2
Schaltstellungsanzeige	Schlitzrichtung = Durchflussrichtung
Nennweite DN	15
Betriebsdruck	5,5 ... 8 bar
Nennndruck Armatur	25
Medium	Druckluft nach ISO8573-1:2010 [-::-] Inerte Gase Wasser - kein Wasserdampf neutrale Flüssigkeiten
Betriebsmedium	Druckluft nach ISO 8573-1:2010 [7:4:4]
Hinweis zum Betriebs- und Steuermedium	Drucktaupunkt 10°C unter Umgebungs- bzw. Mediumstemperatur Geölter Betrieb möglich (im weiteren Betrieb erforderlich)
Mediumstemperatur	-15 ... 90 °C
Umgebungstemperatur	-20 ... 80 °C
Durchfluss Kv	15 m <sup>3</sup> /h
Werkstoffhinweis	LABS-haltige Stoffe enthalten RoHS konform
Werkstoff Gehäuse	Messing vernickelt
Werkstoffnummer Gehäuse	CW617N
Werkstoff Dichtungen	FPM HNBR PTFE
Werkstoff Kugel	Messing, verchromt
Werkstoffnummer Kugel	CW614N
Werkstoff Welle	Messing
Werkstoffnummer Welle	CW614N
Produktgewicht	1.363 g
Korrosionsbeständigkeitsklasse KBK	1 - niedrige Korrosionsbeanspruchung