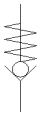
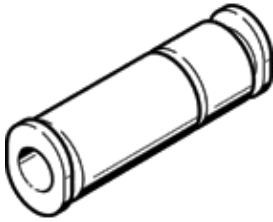


Rückschlagventil H-QS-6

Teilenummer: 153463

FESTO

Dieser Typ ist für Vakuumbetrieb geeignet.



Datenblatt

Merkmal	Wert
Ventilfunktion	Rückschlagfunktion
Pneumatischer Anschluss 1	QS-6
Pneumatischer Anschluss 2	QS-6
Befestigungsart	Leitungseinbau
Normalnenndurchfluss	282 l/min
Betriebsdruck	-1 ... 10 bar
Umgebungstemperatur	0 ... 60 °C
Werkstoff Gehäuse	Aluminium eloxiert
Farbe Gehäuse	schwarz
Betriebsmedium	Druckluft nach ISO 8573-1:2010 [7:-:-]
Min. Differenzdruck öffnen	0,1 bar
Min. Differenzdruck schließen	0,2 bar
Hinweis zum Betriebs- und Steuermedium	Geölter Betrieb möglich (im weiteren Betrieb erforderlich)
Produktgewicht	10 g
Werkstoffhinweis	Kupfer- und PTFE-frei RoHS konform