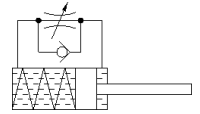
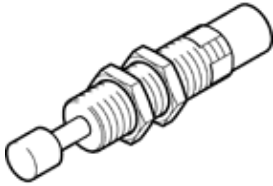


Stoßdämpfer YSRW-10-17

Teilenummer: 191195

FESTO

selbsteinstellend, mit progressiver Kennlinie.



Datenblatt

Merkmal	Wert
Baugröße	10
Hub	17 mm
Dämpfung	selbsteinstellend weiche Kennlinie
Einbaulage	beliebig
Positionserkennung	ohne
Max. Aufprallgeschwindigkeit	3 m/s
Rückstellzeit kurz	0,2 s
Rückstellzeit lang	1 s
Funktionsweise	einfachwirkend drückend
Korrosionsbeständigkeitsklasse KBK	2 - mäßige Korrosionsbeanspruchung
Umgebungstemperatur	-10 ... 80 °C
Dämpfungslänge	17 mm
Max. Anschlagkraft	700 N
Max. Energieaufnahme pro Hub	8 J
Max. Energieaufnahme pro Stunde	30.000 J
Max. Restenergie	0,03 J
Rückstellkraft	3,5 N
Produktgewicht	54 g
Befestigungsart	mit Kontermutter
Werkstoffhinweis	Kupfer- und PTFE-frei RoHS konform
Werkstoff Dichtungen	NBR
Werkstoff Gehäuse	Stahl verzinkt
Werkstoff Kolbenstange	hochlegierter Stahl