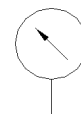
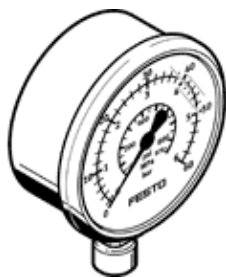


# Manometer PAGL-HP3-63-60-G14-RC

Teilenummer: 1908519

FESTO



## Datenblatt

| Merkmal                                | Wert                                  |
|--|---------------------------------------|
| Anzeigebereich [bar]                   | 0 ... 60 bar                          |
| Entspricht Norm                        | EN 837-1                              |
| Nenngröße Manometer                    | 63                                    |
| Konstruktiver Aufbau                   | Rohrfeder-Manometer                   |
| Befestigungsart                        | Leitungseinbau                        |
| Betriebsmedium                         | Inerte Gase<br>neutrale Flüssigkeiten |
| Betriebsdruck                          | 0 ... 60 bar                          |
| Faktor Wechselbelastung                | 0,66                                  |
| Messgenauigkeit Klasse                 | 1,6                                   |
| Schutzart                              | IP65                                  |
| Lagertemperatur                        | -40 ... 70 °C                         |
| Mediumstemperatur                      | 0 ... 60 °C                           |
| Umgebungstemperatur                    | 0 ... 60 °C                           |
| Werkstoffhinweis                       | RoHS konform                          |
| Anschlusslage                          | Radial unten                          |
| Pneumatischer Anschluss                | G1/4                                  |
| vom Medium berührte Werkstoffe         | Messing                               |
| Werkstoff Einschraubzapfen             | Messing                               |
| Werkstoff Gehäuse                      | Stahl                                 |
| Werkstoff Sichtscheibe                 | PS                                    |
| Farbe Gehäuse                          | silber                                |
| Produktgewicht                         | 80 g                                  |
| Hinweis zum Betriebs- und Steuermedium | kein Azetylen<br>kein Sauerstoff      |