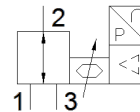


Proportional-Druckregelventil VEAB-B-26-D18-F-V1-1R1

Teilenummer: 8067671

FESTO



Datenblatt

Merkmal	Wert
Ventilfunktion	3-Wege-Proportional-Druckregelventil
Steuerart	direkt
Rückstellart	mechanische Feder
Betätigungsart	elektrisch
Einbaulage	beliebig
Dichtprinzip	weich
Umgebungstemperatur	0 ... 50 °C
Mediumtemperatur	5 ... 50 °C
Lagertemperatur	-20 ... 70 °C
Abmessungen B x L x H	18 mm x 67 mm x 66 mm
Pneumatischer Anschluss 1	Flansch
Pneumatischer Anschluss 2	Flansch
Pneumatischer Anschluss 3	Flansch
Werkstoff Dichtungen	NBR
Befestigungsart	wahlweise: mit Durchgangsbohrung mit Zubehör
Eingangsdruck 1	0 ... 5,5 bar
Ausgangsdruck 2	-1 ... 5 bar
Eingangsdruck 3	-1 bar
Normalnenndurchfluss	≥ 21 l/min
Normalnenndurchfluss 2-3	≥ 14,5 l/min
Linearitätsfehler FS	0,5 %
Wiederholgenauigkeit in ± %FS	0,4 %FS
Hysterese FS	0,25 %FS
Temperaturkoeffizient	0,05 %/K
Absolutgenauigkeit in ± %FS bei Raumtemperatur	0,75 %FS
Produktgewicht	70 g
Betriebsmedium	Druckluft nach ISO 8573-1:2010 [7:4:4] Inerte Gase
Hinweis zum Betriebs- und Steuermedium	Geölter Betrieb nicht möglich
Schutzart	IP65
Zulassung	RCM Mark
KC-Zeichen	KC-EMV
CE-Zeichen (siehe Konformitätserklärung)	nach EU-EMV-Richtlinie
Werkstoffhinweis	LABS-haltige Stoffe enthalten RoHS konform
Korrosionsbeständigkeitsklasse KBK	2 - mäßige Korrosionsbeanspruchung
Betriebsspannungsbereich DC	19 ... 29 V
Nennbetriebsspannung DC	24 V
Restwelligkeit	10 %
Sollwert	0 - 10 V
Signalbereich Analoger Ausgang	0 - 10 V
Genauigkeit Analogausgang FS	2 %FS
Max. elektrische Leistungsaufnahme	1 W
Verpolungsschutz	für alle elektrischen Anschlüsse

Merkmal	Wert
Kurzschlussfestigkeit	für alle elektrischen Anschlüsse
Sicherheitshinweis	Sicherheitsstellung VEAA/VEAB
Anzeigeart	LED
Elektrischer Anschluss	Stecker nach EN 60947-5-2 M8x1 4-polig
Werkstoff Gehäuse	PA-verstärkt