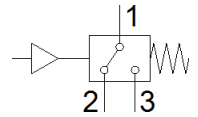
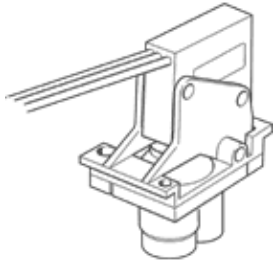


# PE-Wandler VPE-1/8-SW

Teilenummer: 12593

FESTO

zum Umwandeln eines Vakuumsignals in ein elektrisches Signal mit Anschlussplatte 1n.



## Datenblatt

Merkmal	Wert
Zulassung	CCC
CE-Zeichen (siehe Konformitätserklärung)	nach EU-Niederspannungs-Richtlinie
Messgröße	Relativdruck
Messverfahren	Pneumatisch-elektrischer Druckwandler
Druckmessbereich	-1 ... 0 bar
Betriebsdruck	-0,95 ... 0 bar
Betriebsmedium	Druckluft nach ISO 8573-1:2010 [7:4:4]
Hinweis zum Betriebs- und Steuermedium	Geölter Betrieb möglich (im weiteren Betrieb erforderlich)
Mediumtemperatur	0 ... 60 °C
Umgebungstemperatur	0 ... 60 °C
Schaltelementfunktion	Wechsler
Einschaltpunkt	-0,25 bar
Ausschaltpunkt	≤ 0,1 bar
Max. Schaltfrequenz	1 Hz
Mindestlaststrom	100 mA
Betriebsspannungsbereich AC	12 ... 250 V
Betriebsspannungsbereich DC	12 ... 250 V
Elektrischer Anschluss	3 Anschlusslitzen
Kabellänge	0,5 m
Werkstoff Kabelmantel	PVC
Befestigungsart	mit Durchgangsbohrung
Einbaulage	beliebig
Pneumatischer Anschluss	G1/8
Werkstoff Gehäuse	PA POM Stahl VMQ (Silikon)
Werkstoff Schaltkontakt	silber
Werkstoff Elektrischer Anschluss	verzinkt
Werkstoff Membran	CR
Schutzart	IP67