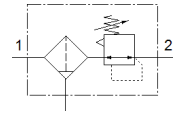
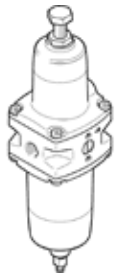


# Filter-Regelventil PCRP-64-G14-12-C-R1-M-T19

Teilenummer: 5394670

FESTO



## Datenblatt

Merkmal	Wert
Baugröße	64
Baureihe	P
Betätigungssicherung	Regulierschraube mit Konterung
Einbaulage	senkrecht +/- 5°
Filterfeinheit	5 µm
Kondensatablass	manuell drehend
Konstruktiver Aufbau	Filterregler ohne Manometer
Entspricht Norm	NACE MR0175/ISO 15156 (Gehäuse und Schale)
Max. Kondensatmenge	30 cm <sup>3</sup>
Reglerfunktion	mit Vordruckkompensation mit Sekundärentlüftung
Druckanzeige	G1/4 vorbereitet
Betriebsdruck	1 ... 20 bar
Druckregelbereich	0,5 ... 12 bar
Max. Druckhysterese	0,2 bar
Max. Normaldurchfluss	2.400 l/min
Normalnennndurchfluss	1.920 l/min
Betriebsmedium	Druckluft nach ISO 8573-1:2010 [-:4:-] Inerte Gase
Hinweis zum Betriebs- und Steuermedium	Geölter Betrieb möglich (im weiteren Betrieb erforderlich)
Lagertemperatur	-60 ... 80 °C
Luftreinheitsklasse am Ausgang	Druckluft nach ISO 8573-1:2010 [6:4:4]
Mediumstemperatur	-60 ... 80 °C
Umgebungstemperatur	-60 ... 80 °C
Produktgewicht	1.965 g
Befestigungsart	wahlweise: Leitungseinbau mit Befestigungsbausatz
Anschluss Manometer	G1/4
Pneumatischer Anschluss 1	G1/4
Pneumatischer Anschluss 2	G1/4
Werkstoff Ablassschraube	hochlegierter Stahl rostfrei
Werkstoffnummer Ablassschraube	1.4404/316L
Werkstoff Filterträger	Edelstahlguss
Werkstoffnummer Filterträger	1.4409/CF3M(316L)
Werkstoffhinweis	LABS-haltige Stoffe enthalten RoHS konform
Werkstoff Befestigungswinkel	hochlegierter Stahl rostfrei
Werkstoff Dichtungen	CR NBR VMQ
Werkstoff Feder	hochlegierter Stahl rostfrei
Werkstoff Filter	hochlegierter Stahl rostfrei
Werkstoffnummer Filter	1.4404/316L
Werkstoff Gehäuse	Edelstahlguss
Werkstoffnummer Gehäuse	1.4409/CF3M(316L)
Werkstoff Regulierschraube	hochlegierter Stahl rostfrei
Werkstoff Schale	Edelstahlguss
Werkstoffnummer Schale	1.4409/CF3M (316L)