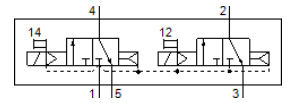
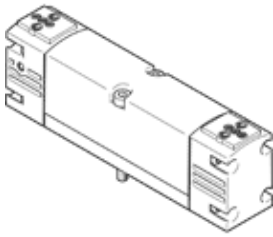


Grundventil VSVA-B-T32C-A-A1-P1

Teilenummer: 546731

FESTO

Baubreite 26 mm.



Datenblatt

| Merkmal | Wert |
|---|---|
| Ventilfunktion | 2x3/2 geschlossen monostabil |
| Betätigungsart | elektrisch |
| Ventilgröße | 26 mm |
| Normalnenndurchfluss | 900 l/min |
| Betriebsdruck | 2 ... 10 bar |
| Konstruktiver Aufbau | Kolben-Schieber |
| Rückstellart | pneumatische Feder |
| Zulassung | c UL us - Recognized (OL) |
| Schutzart | IP65 NEMA 4 |
| Nennweite | 9 mm |
| Abluftfunktion | drosselbar |
| Dichtprinzip | weich |
| Einbaulage | beliebig |
| Entspricht Norm | ISO 15407-1 VDMA 24563 |
| Steuerart | vorgesteuert |
| Steuerluftversorgung | intern |
| Strömungsrichtung | nicht reversibel |
| Überdeckung | positive Überdeckung |
| Signalzustandsanzeige | LED |
| Durchfluss Ventil | 1.250 l/min |
| Durchfluss Ventil auf Einzelanschlussplatte | 1.000 l/min |
| Durchfluss Ventil pneumatisch verkettet | 900 l/min |
| Betriebsmedium | Druckluft nach ISO 8573-1:2010 [7:4:4] |
| Hinweis zum Betriebs- und Steuermedium | Geölter Betrieb möglich (im weiteren Betrieb erforderlich) |
| Schwingfestigkeit | Transporteinsatzprüfung mit Schärfegrad 2 nach FN 942017-4 und EN 60068-2-6 |
| Schockfestigkeit | Schockprüfung mit Schärfegrad 2 nach FN 942017-5 und EN 60068-2-27 |
| Korrosionsbeständigkeitsklasse KBK | 0 - keine Korrosionsbeanspruchung |
| Mediumtemperatur | -5 ... 50 °C |
| Relative Luftfeuchtigkeit | 0 - 90 % |
| Schalldruckpegel | 85 dB(A) |
| Steuermedium | Druckluft nach ISO 8573-1:2010 [7:4:4] |
| Umgebungstemperatur | -5 ... 50 °C |
| Max. Anziehdrehmoment Ventilbefestigung | 1,8 ... 2,2 Nm |
| Produktgewicht | 229 g |
| Befestigungsart | auf Anschlussplatte |
| Anschluss Steuerhilfsluft 12 | Anschlussplatte Größe 26 mm nach ISO 15407-1 |
| Anschluss Steuerhilfsluft 14 | Anschlussplatte Größe 26 mm nach ISO 15407-1 |
| Anschluss Steuerabluft 82/84 | nicht gefasst nach Norm gefasst |
| Pneumatischer Anschluss 1 | Anschlussplatte Größe 26 mm nach ISO 15407-1 |
| Pneumatischer Anschluss 2 | Anschlussplatte Größe 26 mm nach ISO 15407-1 |

| Merkmal | Wert |
|---------------------------|--|
| Pneumatischer Anschluss 3 | Anschlussplatte Größe 26 mm nach ISO 15407-1 |
| Pneumatischer Anschluss 4 | Anschlussplatte Größe 26 mm nach ISO 15407-1 |
| Pneumatischer Anschluss 5 | Anschlussplatte Größe 26 mm nach ISO 15407-1 |
| Vorsteuerschnittstelle | nach ISO 15218 |
| Werkstoffhinweis | RoHS konform |
| Werkstoff Dichtungen | HNBR NBR |
| Werkstoff Gehäuse | Aluminium-Druckguss |
| Werkstoff Schrauben | Stahl verzinkt |