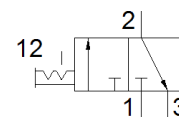
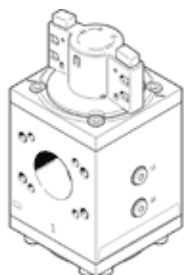


# Einschaltventil PVEL-H-124-HP3

Teilenummer: 1629207

FESTO



## Datenblatt

Merkmal	Wert
Baureihe	L
Nennweite DN	54
Konstruktiver Aufbau	Kolben-Schieber
Betätigungsart	manuell
Dichtprinzip	weich
Abluftfunktion	nicht drosselbar
Betätigungssicherung	Drehknopf mit Arretierung mit Zubehör schließbar
Rückstellart	Zwangsführung
Steuerart	direkt
Ventilfunktion	3/2 bistabil
Betriebsdruck	0 ... 50 bar
Betriebsmedium	Druckluft nach ISO 8573-1:2010 [7:4:4] Inerte Gase
Hinweis zum Betriebs- und Steuermedium	Geölter Betrieb möglich (im weiteren Betrieb erforderlich)
Korrosionsbeständigkeitsklasse KBK	2 - mäßige Korrosionsbeanspruchung
Werkstoffhinweis	LABS-haltige Stoffe enthalten RoHS konform
Mediumtemperatur	5 ... 50 °C
Umgebungstemperatur	5 ... 50 °C
CE-Zeichen (siehe Konformitätserklärung)	nach EU-Druckgeräte-Richtlinie
Lebensmitteltauglichkeit	siehe erweiterte Werkstoffinformation
Einbaulage	beliebig
Produktgewicht	5.900 g
Pneumatischer Anschluss 3	G1/2
Werkstoff Kolbenschieber	Aluminium-Knetlegierung
Werkstoff Dichtungen	NBR PE
Werkstoff Gehäuse	Aluminium-Knetlegierung