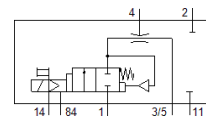
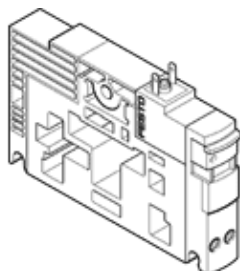


# Vakuumsaugdüse CPV18-M1H-V140-1/4

Teilenummer: 185874

FESTO

für Ventilinsel CPV.



## Datenblatt

Merkmal	Wert
Nennweite Lavaldüse	1,4 mm
Einbaulage	beliebig
Ejektorcharakteristik	hohes Vakuum
Betriebsdruck	3 ... 8 bar
Max. Vakuum	85 %
Betriebsmedium	Druckluft nach ISO 8573-1:2010 [7:4:4]
Hinweis zum Betriebs- und Steuermedium	Geölter Betrieb möglich (im weiteren Betrieb erforderlich)
Korrosionsbeständigkeitsklasse KBK	1 - niedrige Korrosionsbeanspruchung
Mediumstemperatur	0 ... 50 °C
Umgebungstemperatur	0 ... 50 °C
Elektrischer Anschluss	Stecker
Befestigungsart	mit Durchgangsbohrung
Pneumatischer Anschluss 1	Anschlussplatte
Pneumatischer Anschluss 3	Anschlussplatte
Vakuumananschluss	G1/4
Werkstoffhinweis	Kupfer- und PTFE-frei RoHS konform
Werkstoff Gehäuse	Aluminium-Druckguss