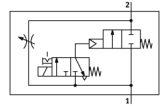
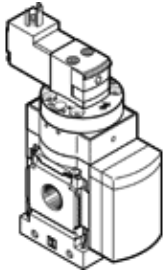


# Druckaufbauventil MS4-DE-1/4-10V24

Teilenummer: 542558

FESTO

zum langsamen Be- und Entlüften von pneumatischen Anlagen,  
Durchflussrichtung von links nach rechts.



## Datenblatt

| Merkmal                                | Wert   |
|--|--|
| Betätigungsart                         | elektrisch   |
| Einbaulage                             | beliebig   |
| Handhilfsbetätigung                    | rastend<br>tastend   |
| Konstruktiver Aufbau                   | Kolben-Sitz  |
| Rückstellart                           | mechanische Feder  |
| Steuerart                              | vorgesteuert   |
| Steuerluftversorgung                   | intern   |
| Strömungsrichtung                      | nicht reversibel   |
| Ventilfunktion                         | 2/2  |
| Schaltstellungsanzeige                 | mit Zubehör  |
| Betriebsdruck                          | 4 ... 10 bar   |
| b-Wert                                 | 0,45   |
| C-Wert                                 | 9,6 l/sbar   |
| Normalnenndurchfluss                   | 2.000 l/min  |
| Einschaltdauer                         | 100 %  |
| Spulenkennwerte                        | 24 V DC: 1,8 W   |
| Zulassung                              | c UL us - Recognized (OL)  |
| Betriebsmedium                         | Druckluft nach ISO 8573-1:2010 [7:4:4]<br>Inerte Gase  |
| Hinweis zum Betriebs- und Steuermedium | Geölter Betrieb möglich (im weiteren Betrieb erforderlich)   |
| Korrosionsbeständigkeitsklasse KBK     | 2 - mäßige Korrosionsbeanspruchung   |
| Lebensmitteltauglichkeit               | siehe erweiterte Werkstoffinformation  |
| Mediumtemperatur                       | -10 ... 50 °C  |
| Schutzart                              | IP65   |
| Umgebungstemperatur                    | -10 ... 50 °C  |
| Produktgewicht                         | 263 g  |
| Elektrischer Anschluss                 | Stecker<br>viereckige Bauform<br>nach DIN EN 175301-803<br>Anschlussbild Form C nach EN 175301-803 |
| Signalzustandsanzeige                  | mit Zubehör  |
| Befestigungsart                        | wahlweise:<br>Leitungseinbau<br>mit Zubehör  |
| Pneumatischer Anschluss 1              | G1/4   |
| Pneumatischer Anschluss 2              | G1/4   |
| Werkstoffhinweis                       | RoHS konform   |
| Werkstoff Dichtungen                   | NBR  |
| Werkstoff Gehäuse                      | Aluminium-Druckguss  |