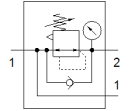
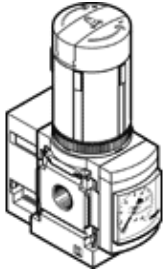


# Druckregelventil MS4-LRB-1/4-D7-AS-BD

Teilenummer: 529486

FESTO

für Batteriemontage, Winkelabgangsblock mit QS-Steckanschluss,  
maximaler Ausgangsdruck 12 bar, mit Manometer, Anschluss P2 auf  
Rückseite.



## Datenblatt

Merkmal	Wert
Baugröße	4
Baureihe	MS
Betätigungssicherung	Drehknopf mit Arretierung mit Zubehör schließbar
Einbaulage	beliebig
Konstruktiver Aufbau	direktgesteuertes Membranregelventil mit durchgehender Druckversorgung
Reglerfunktion	Ausgangsdruck konstant mit Sekundärentlüftung mit Rückstromverhalten
Druckanzeige	mit Manometer
Betriebsdruck	0,8 ... 14 bar
Druckregelbereich	0,5 ... 12 bar
Max. Druckhysterese	0,25 bar
Normalnenndurchfluss	640 l/min
Betriebsmedium	Druckluft nach ISO 8573-1:2010 [7:4:4] Inerte Gase
Hinweis zum Betriebs- und Steuermedium	Geölter Betrieb möglich (im weiteren Betrieb erforderlich)
Korrosionsbeständigkeitsklasse KBK	2 - mäßige Korrosionsbeanspruchung
Lagertemperatur	-10 ... 60 °C
Lebensmitteltauglichkeit	siehe erweiterte Werkstoffinformation
Mediumstemperatur	-10 ... 60 °C
Umgebungstemperatur	-10 ... 60 °C
Produktgewicht	222 g
Befestigungsart	wahlweise: Fronttafeleinbau Leitungseinbau mit Zubehör
Pneumatischer Anschluss 1	G1/4
Pneumatischer Anschluss 2	QS-8
Werkstoffhinweis	RoHS konform
Werkstoff Anschlussplatte	Aluminium-Druckguss
Werkstoff Bedienteil	PA POM
Werkstoff Dichtungen	NBR
Werkstoff Gehäuse	Aluminium-Druckguss
Werkstoff Membran	NBR