

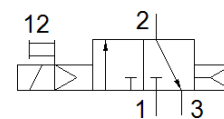
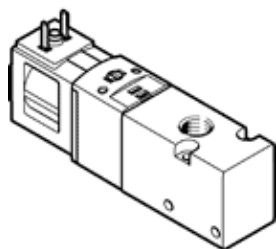
Magnetventil

VUVS-LK20-M32C-AD-G18-1C1-S

Teilenummer: 8043213

★ Kernprogramm

FESTO



Datenblatt

Merkmal	Wert
Ventilfunktion	3/2 geschlossen monostabil
Betätigungsart	elektrisch
Ventilgröße	21 mm
Normalnennendurchfluss	550 l/min
Betriebsdruck	1,5 ... 8 bar
Konstruktiver Aufbau	Kolben-Schieber
Rückstellart	pneumatische Feder
Schutzart	IP65 mit Steckdose nach IEC 60529
Nennweite	5,2 mm
Abluftfunktion	drosselbar
Dichtprinzip	weich
Einbaulage	beliebig
Handhilfsbetätigung	rastend tastend
Steuerart	vorgesteuert
Steuerluftversorgung	intern
Strömungsrichtung	nicht reversibel
Überdeckung	positive Überdeckung
b-Wert	0,38
C-Wert	2,66 l/sbar
Schaltzeit aus	20 ms
Schaltzeit ein	16 ms
Einschaltdauer	100 %
Max. positiver Prüfimpuls bei 0 Signal	2.700 µs
Max. negativer Prüfimpuls bei 1 Signal	1.100 µs
Spulenkennwerte	24 V DC; 2,4 W
Zulässige Spannungsschwankungen	+/- 10 %
Betriebsmedium	Druckluft nach ISO 8573-1:2010 [7:4:4]
Hinweis zum Betriebs- und Steuermedium	Geölter Betrieb möglich (im weiteren Betrieb erforderlich)
Schwingfestigkeit	Transporteinsatzprüfung mit Schärfegrad 2 nach FN 942017-4 und EN 60068-2-6
Schockfestigkeit	Schockprüfung mit Schärfegrad 1 nach FN 942017-5 und EN 60068-2-27
Korrosionsbeständigkeitsklasse KBK	1 - niedrige Korrosionsbeanspruchung
Mediumtemperatur	-5 ... 50 °C
Steuermedium	Druckluft nach ISO 8573-1:2010 [7:4:4]
Umgebungstemperatur	-5 ... 50 °C
Produktgewicht	120 g
Elektrischer Anschluss	nach EN 175301-803 Anschlussbild Form C nach EN 175301-803
Befestigungsart	wahlweise: auf Anschlussleiste mit Durchgangsbohrung
Anschluss Atmungsöffnung	nicht gefasst
Pneumatischer Anschluss 1	G1/8

Merkmal	Wert
Pneumatischer Anschluss 2	G1/8
Pneumatischer Anschluss 3	G1/8
Werkstoffhinweis	LABS-haltige Stoffe enthalten RoHS konform
Werkstoff Dichtungen	HNBR NBR
Werkstoff Gehäuse	Aluminium-Knetlegierung
Werkstoff Kolbenschieber	Aluminium-Knetlegierung