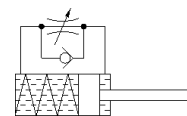
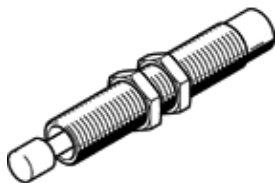


Stoßdämpfer DYSW-4-6-Y1F

Teilenummer: 548070

FESTO

selbsteinstellend, mit progressiver Kennlinie.



Datenblatt

Merkmal	Wert
Baugröße	4
Hub	6 mm
Dämpfung	selbsteinstellend weiche Kennlinie
Einbaulage	beliebig
Positionserkennung	ohne
Max. Aufprallgeschwindigkeit	2 m/s
Rückstellzeit kurz	0,2 s
Rückstellzeit lang	1 s
Funktionsweise	einfachwirkend drückend
Korrosionsbeständigkeitsklasse KBK	2 - mäßige Korrosionsbeanspruchung
Umgebungstemperatur	-10 ... 80 °C
Dämpfungslänge	6 mm
Max. Anschlagkraft	100 N
Max. Energieaufnahme pro Hub	0,8 J
Max. Energieaufnahme pro Stunde	7.000 J
Max. Restenergie	0,006 J
Rückstellkraft	0,7 N
Produktgewicht	6 g
Befestigungsart	mit Kontermutter
Werkstoffhinweis	Kupfer- und PTFE-frei RoHS konform
Werkstoff Dichtungen	NBR
Werkstoff Gehäuse	hochlegierter Stahl
Werkstoff Kolbenstange	hochlegierter Stahl