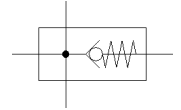
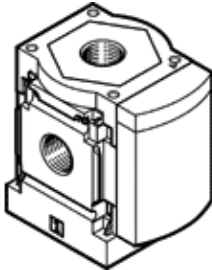


# Abzweigmodul MS4-FRM-1/4-I

Teilenummer: 536966

FESTO

mit integrierter Rückschlagfunktion, Durchflussrichtung von links nach rechts.



## Datenblatt

Merkmal	Wert
Einbaulage	beliebig
Konstruktiver Aufbau	Abzweigmodul mit Rückschlagfunktion
Betriebsdruck	0 ... 10 bar
Normalnenndurchfluss in Hauptdurchflussrichtung 1->2	1.750 l/min
Normalnenndurchfluss Abgang nach oben	500 l/min
Normalnenndurchfluss Abgang nach unten	500 l/min
Betriebsmedium	Druckluft nach ISO 8573-1:2010 [7:4:4] Inerte Gase
Hinweis zum Betriebs- und Steuermedium	Geölter Betrieb möglich (im weiteren Betrieb erforderlich)
Korrosionsbeständigkeitsklasse KBK	2 - mäßige Korrosionsbeanspruchung
Lagertemperatur	-10 ... 60 °C
Lebensmitteltauglichkeit	siehe erweiterte Werkstoffinformation
Mediumstemperatur	-10 ... 60 °C
Umgebungstemperatur	-10 ... 60 °C
Produktgewicht	160 g
Pneumatischer Anschluss 1	G1/4
Pneumatischer Anschluss 2	G1/4
Pneumatischer Anschluss 3	G1/4
Pneumatischer Anschluss 4	G1/4
Werkstoffhinweis	Kupfer- und PTFE-frei RoHS konform
Werkstoff Gehäuse	Aluminium-Druckguss