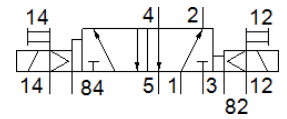
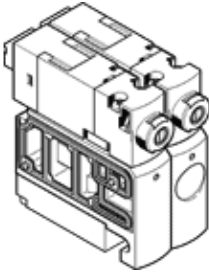


Magnetventil CPVSC1-M1LH-J-H-M5

Teilenummer: 547323

FESTO

für Ventilinsel CPV-SC, Anschluss M5.
Dieser Typ ist für Vakuumbetrieb geeignet.



Datenblatt

Merkmal	Wert
Ventilfunktion	5/2 bistabil
Betätigungsart	elektrisch
Ventilgröße	10 mm
Normalnenndurchfluss	170 l/min
Betriebsdruck	-0,9 ... 7 bar
Konstruktiver Aufbau	Kolben-Schieber
Schutzart	IP40
Abluftfunktion	nicht drosselbar
Dichtprinzip	weich
Einbaulage	beliebig
Handhilfsbetätigung	rastend tastend
Steuerart	vorgesteuert
Steuerluftversorgung	extern
Strömungsrichtung	nicht reversibel
Signalzustandsanzeige	LED
Steuerdruck	3 ... 7 bar
Schaltzeit um	8 ms
Spulenkenwerte	24 V DC: 1 W
Betriebsmedium	Druckluft nach ISO 8573-1:2010 [7:4:4]
Hinweis zum Betriebs- und Steuermedium	Geölter Betrieb möglich (im weiteren Betrieb erforderlich)
Schwingfestigkeit	Transporteinsatzprüfung mit Schärfegrad 2 nach FN 942017-4 und EN 60068-2-6
Schockfestigkeit	Schockprüfung mit Schärfegrad 2 nach FN 942017-5 und EN 60068-2-27
Korrosionsbeständigkeitsklasse KBK	1 - niedrige Korrosionsbeanspruchung
Mediumtemperatur	-5 ... 50 °C
Umgebungstemperatur	-5 ... 50 °C
Produktgewicht	56,5 g
Elektrischer Anschluss	Stecker 2-polig
Befestigungsart	mit Durchgangsbohrung
Anschluss Steuerabluft 82/84	Sammelanschluss
Pneumatischer Anschluss 1	Sammelanschluss
Pneumatischer Anschluss 2	M5
Pneumatischer Anschluss 3/5 zusammengefasst	Sammelanschluss
Pneumatischer Anschluss 4	M5
Werkstoffhinweis	RoHS konform
Werkstoff Dichtungen	NBR
Werkstoff Gehäuse	Aluminium-Druckguss