

# Magnetventil

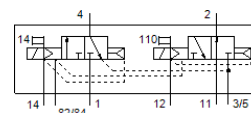
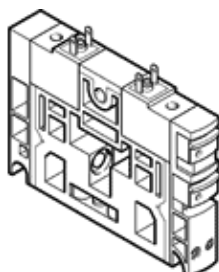
## CPV18-M1H-3OLS-3GLS-1/4

Teilenummer: 176070

FESTO

für Ventilinsel CPV. In dem Ventilgehäuse befinden sich zwei 3/2-Wegeventile, einmal mit der Funktion in Grundstellung offen, einmal geschlossen.

Dieser Typ ist für Vakuumbetrieb geeignet.



## Datenblatt

Merkmal	Wert
Ventilfunktion	2x3/2 offen/geschlossen monostabil
Betätigungsart	elektrisch
Ventilgröße	18 mm
Normalnennendurchfluss	1.600 l/min
Betriebsdruck	-0,9 ... 10 bar
Konstruktiver Aufbau	Kolben-Schieber
Rückstellart	pneumatische Feder
Zulassung	C-Tick
Schutzart	IP65
Nennweite	8 mm
Abluftfunktion	nicht drosselbar
Dichtprinzip	weich
Einbaulage	beliebig
Handhilfsbetätigung	rastend tastend
Steuerart	vorgesteuert
Steuerluftversorgung	extern intern
Strömungsrichtung	nicht reversibel
Überdeckung	positive Überdeckung
Steuerdruck	3 ... 8 bar
b-Wert	0,38
C-Wert	6,3 l/sbar
Schaltzeit aus	24 ms
Schaltzeit ein	18 ms
Einschaltdauer	100 % mit Haltestromabsenkung
Elektrische Leistungsaufnahme	1,5 W
Betriebsmedium	Druckluft nach ISO 8573-1:2010 [7:4:4]
Hinweis zum Betriebs- und Steuermedium	Geölter Betrieb möglich (im weiteren Betrieb erforderlich)
Korrosionsbeständigkeitsklasse KBK	2 - mäßige Korrosionsbeanspruchung
Lagertemperatur	-20 ... 40 °C
Mediumstemperatur	-5 ... 50 °C
Umgebungstemperatur	-5 ... 50 °C
Produktgewicht	260 g
Befestigungsart	mit Durchgangsbohrung
Anschluss Steuerhilfsluft 12/14	Sammelanschluss
Anschluss Steuerabluft 82/84	Sammelanschluss
Pneumatischer Anschluss 1	Sammelanschluss
Pneumatischer Anschluss 11	Sammelanschluss
Pneumatischer Anschluss 2	G1/4
Pneumatischer Anschluss 3/5 zusammengefasst	Sammelanschluss
Pneumatischer Anschluss 4	G1/4

Merkmal	Wert
Werkstoffhinweis	RoHS konform
Werkstoff Dichtungen	HNBR NBR
Werkstoff Gehäuse	Aluminium-Druckguss Messing POM PPS Stahl