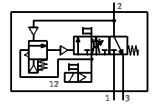
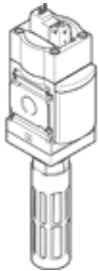


Druckaufbau- und Entlüftungsventil MS6-SV-1/2-C-10V24-S

Teilenummer: 8001469

FESTO

zum sanften Belüften und schnellen Entlüften von Anlagenteilen.



Datenblatt

Merkmal	Wert
Baureihe	MS
Baugröße	6
Rastermaß	62 mm
Sicherheitsfunktion	Entlüften Vermeidung von unerwartetem Anlauf (Belüften)
Performance Level (PL)	Entlüften / Kategorie 1, Performance Level c Vermeidung von unerwartetem Anlauf (Belüften) / Kategorie 1, Performance Level c
Hinweis zur Zwangsdynamisierung	Schaltfrequenz mindestens 1/Monat
Konstruktiver Aufbau	Kolben-Schieber
Überschneidungsfreiheit	ja
Betätigungsart	elektrisch
Steuerluftversorgung	intern
Dichtprinzip	weich
Abluftfunktion	nicht drosselbar
Handhilfsbetätigung	Am Vorsteuer-Magnetventil: tastend am Druckaufbau und Entlüftungsventil: rastend, selbstrückstellend
Rückstellart	mechanische Feder
Steuerart	vorgesteuert
Ventilfunktion	3/2 geschlossen monostabil Druckaufbau-Funktion
Betriebsdruck	3 ... 10 bar
C-Wert	23,2 l/sbar
b-Wert	0,4
Normalnennendurchfluss	5.700 l/min
Normaldurchfluss Entlüftung 6->0 bar	7.600 l/min
Schaltzeit aus	65 ms
Schaltzeit ein	370 ms
Einschaltdauer	100 %
Spulenkennwerte	24 V DC: 1,8 W
Zulässige Spannungsschwankungen	+/- 10 %
Betriebsmedium	Druckluft nach ISO 8573-1:2010 [7:4:4]
Hinweis zum Betriebs- und Steuermedium	Geölter Betrieb möglich (im weiteren Betrieb erforderlich)
Korrosionsbeständigkeitsklasse KBK	2 - mäßige Korrosionsbeanspruchung
Werkstoffhinweis	RoHS konform
Schutzart	IP65 mit Steckdose
Mediumtemperatur	0 ... 60 °C
Umgebungstemperatur	0 ... 60 °C
Lagertemperatur	-10 ... 60 °C
Schockfestigkeit	Schockprüfung mit Schärfegrad 2 nach FN 942017-5 und EN 60068-2-27
Schwingfestigkeit	Transporteinsatzprüfung mit Schärfegrad 2 nach FN 942017-4 und EN 60068-2-6
CE-Zeichen (siehe Konformitätserklärung)	nach EU-Maschinen-Richtlinie

Merkmal	Wert
Lebensmitteltauglichkeit	siehe erweiterte Werkstoffinformation
Befestigungsart	wahlweise: Leitungseinbau mit Zubehör
Einbaulage	beliebig
Produktgewicht	1.006 g
Pneumatischer Anschluss 1	G1/2
Pneumatischer Anschluss 2	G1/2
Pneumatischer Anschluss 3	G3/4
Elektrischer Anschluss	Stecker nach EN 175301-803 Anschlussbild Form C nach EN 175301-803 2-polig
Werkstoff Gehäuse	Aluminium-Druckguss
Werkstoff Dichtungen	NBR
Werkstoff Kolbenstange	hochlegierter Stahl rostfrei