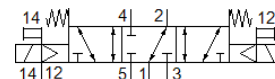
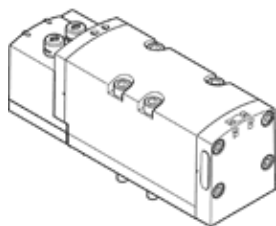


Magnetventil VSVA-B-P53F-ZD-D2-1T1L

Teilenummer: 8000465

FESTO



Datenblatt

| Merkmal | Wert |
|---|--|
| Ventilfunktion | 5/3 belüftet 1 nach 2, 4 nach 5 geschlossen |
| Betätigungsart | elektrisch |
| Baubreite | 52 mm |
| Normalnennendurchfluss | 2.300 l/min |
| Betriebsdruck | -0,9 ... 10 bar |
| Konstruktiver Aufbau | Kolben-Schieber |
| Zulassung | C-Tick c CSA us (OL) c UL us - Recognized (OL) |
| KC-Zeichen | KC-EMV |
| CE-Zeichen (siehe Konformitätserklärung) | nach EU-EMV-Richtlinie |
| Schutzart | IP65 NEMA 4 |
| Rastermaß | 59 mm |
| Abluftfunktion | drosselbar über Drosselplatte über Einzelanschlussplatte |
| Dichtprinzip | weich |
| Einbaulage | beliebig |
| Entspricht Norm | ISO 5599-2 |
| Handhilfsbetätigung | rastend tastend |
| Steuerart | vorgesteuert |
| Steuerluftversorgung | extern |
| Strömungsrichtung | beliebig |
| Signalzustandsanzeige | LED |
| Steuerdruck | 3 ... 10 bar |
| Durchfluss Ventil | 3.000 l/min |
| Durchfluss Ventil auf Einzelanschlussplatte | 2.600 l/min |
| Durchfluss Ventil pneumatisch verkettet | 2.300 l/min |
| Schaltzeit aus | 60 ms |
| Schaltzeit ein | 23 ms |
| Einschaltdauer | 100 % |
| Nennanzugsstrom je Magnetspule | 165 mA bis 30 ms |
| Nennstrom bei Stromabsenkung | 35 mA nach 30 ms |
| Spulenkennwerte | 24 V DC: 4,6 W |
| Stoßspannungsfestigkeit | 2,5 kV |
| Verschmutzungsgrad | 3 |
| Zulässige Spannungsschwankungen | +/- 10 % |
| Betriebsmedium | Druckluft nach ISO 8573-1:2010 [7:4:4] |
| Hinweis zum Betriebs- und Steuermedium | Geölter Betrieb möglich (im weiteren Betrieb erforderlich) |
| Korrosionsbeständigkeitsklasse KBK | 0 - keine Korrosionsbeanspruchung |
| Mediumtemperatur | -5 ... 50 °C |
| Relative Luftfeuchtigkeit | 0 - 90 % |
| Umgebungstemperatur | -5 ... 50 °C |
| Produktgewicht | 780 g |

| Merkmal | Wert |
|---------------------------------|--|
| Elektrischer Anschluss | Plug-in nach ISO 5599-2 |
| Befestigungsart | auf Anschlussplatte |
| Anschluss Steuerhilfsluft 12/14 | Anschlussplatte Größe 2 nach ISO 5599-2 |
| Anschluss Steuerabluft 82/84 | wahlweise: nicht gefasst nach Norm gefasst |
| Pneumatischer Anschluss 1 | Anschlussplatte Größe 2 nach ISO 5599-2 |
| Pneumatischer Anschluss 2 | Anschlussplatte Größe 2 nach ISO 5599-2 |
| Pneumatischer Anschluss 3 | Anschlussplatte Größe 2 nach ISO 5599-2 |
| Pneumatischer Anschluss 4 | Anschlussplatte Größe 2 nach ISO 5599-2 |
| Pneumatischer Anschluss 5 | Anschlussplatte Größe 2 nach ISO 5599-2 |
| Werkstoffhinweis | RoHS konform |
| Werkstoff Dichtungen | FPM HNBR NBR |
| Werkstoff Gehäuse | Aluminium-Druckguss PA |
| Werkstoff Schrauben | Stahl, verzinkt |