

# Wartungseinheit LFR-1/4-D-MIDI-KC-A

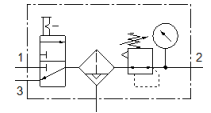
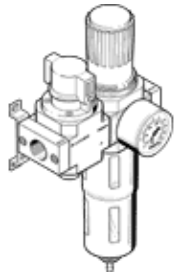
Teilenummer: 185736  
Classic

FESTO

bestehend aus Hand-Einschaltventil, Filter-Regelventil, mit Befestigungswinkeln.

Mit automatischem Kondensatablass.

Moderne Alternativen finden Sie durch Eingabe der ersten vier Stellen des Typencodes in das Suchfeld.



## Datenblatt

| Merkmal                            | Wert                                                  |
|------------------------------------|-------------------------------------------------------|
| Baugröße                           | Midi                                                  |
| Baureihe                           | D                                                     |
| Betätigungssicherung               | Drehknopf mit Arretierung                             |
| Einbaulage                         | senkrecht +/- 5°                                      |
| Filterfeinheit                     | 40 µm                                                 |
| Kondensatablass                    | vollautomatisch                                       |
| Konstruktiver Aufbau               | Einschaltventil<br>Filterregler mit Manometer         |
| Max. Kondensatmenge                | 43 cm <sup>3</sup>                                    |
| Schalenschutz                      | Metallschutzkorb                                      |
| Druckanzeige                       | mit Manometer                                         |
| Betriebsdruck                      | 2 ... 12 bar                                          |
| Druckregelbereich                  | 0,5 ... 12 bar                                        |
| Max. Druckhysterese                | 0,2 bar                                               |
| Normalnennndurchfluss              | 1.900 l/min                                           |
| Maritime Klassifizierung           | siehe Zertifikat                                      |
| Betriebsmedium                     | Druckluft nach ISO8573-1:2010 [-:-:-]<br>Inerte Gase  |
| Korrosionsbeständigkeitsklasse KBK | 2 - mäßige Korrosionsbeanspruchung                    |
| Luftreinheitsklasse am Ausgang     | Druckluft nach ISO 8573-1:2010 [7:8:4]<br>Inerte Gase |
| Mediumstemperatur                  | -10 ... 60 °C                                         |
| Umgebungstemperatur                | -10 ... 60 °C                                         |
| Produktgewicht                     | 1.600 g                                               |
| Befestigungsart                    | wahlweise:<br>Leitungseinbau<br>mit Zubehör           |
| Pneumatischer Anschluss 1          | G1/4                                                  |
| Pneumatischer Anschluss 2          | G1/4                                                  |
| Werkstoff Gehäuse                  | Zink-Druckguss                                        |
| Werkstoff Schale                   | PC                                                    |