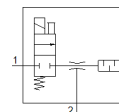
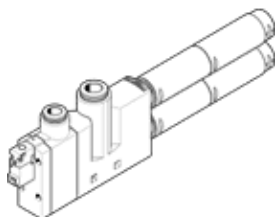


Vakuumsaugdüse VN-20-H-T6-PQ4-VQ5-RO2-M

Teilenummer: 532656

FESTO

mit integriertem Magnetventil. Standard, hoher Unterdruck, Baubreite 24 mm, T-Form mit Steckanschluss und Schalldämpfer offen.



Datenblatt

Merkmal	Wert
Nennweite Lavaldüse	2 mm
Rastermaß	24 mm
Bauart Schalldämpfer	offen
Einbaulage	beliebig
Ejektorcharakteristik	Standard hoher Unterdruck
Handhilfsbetätigung	tastend
Integrierte Funktion	Einschaltventil elektrisch Schalldämpfer offen
Konstruktiver Aufbau	T-Form
Ventilfunktion	2/2
Betriebsdruck für max. Saugvolumenstrom	2 bar
Betriebsdruck	2 ... 8 bar
Betriebsdruck für max. Vakuum	3,5 bar
Max. Vakuum	92 %
Nennbetriebsdruck	6 bar
Max. Saugvolumenstrom gegen Atmosphäre	98 l/min
Belüftungszeit bei Nennbetriebsdruck	0,24 s
Betriebsspannungsbereich DC	21,6 ... 26,4 V
Elektrische Leistungsaufnahme	1,2 W
Einschaltdauer	100 %
Betriebsmedium	Druckluft nach ISO 8573-1:2010 [7:4:4]
Hinweis zum Betriebs- und Steuermedium	Geölter Betrieb nicht möglich
Korrosionsbeständigkeitsklasse KBK	1 - niedrige Korrosionsbeanspruchung
Mediumtemperatur	0 ... 50 °C
Schalldruckpegel bei Nennbetriebsdruck	63 dB(A)
Schutzart	IP40
Umgebungstemperatur	0 ... 50 °C
Produktgewicht	215 g
Elektrischer Anschluss	Stecker
Befestigungsart	mit Durchgangsbohrung mit Zubehör
Pneumatischer Anschluss 1	QS-10
Pneumatischer Anschluss 3	Schalldämpfer offen
Vakuumanschluss	QS-12
Werkstoff Anschlussgewinde	Aluminium-Knetlegierung eloxiert
Werkstoffhinweis	Kupfer- und PTFE-frei LABS-haltige Stoffe enthalten RoHS konform
Werkstoff Dichtungen	NBR
Werkstoff Fangdüse	POM
Werkstoff Gehäuse	PA-verstärkt POM-verstärkt

Merkmal	Wert
Werkstoff Schalldämpfer	Aluminium-Knetlegierung POM PU-Schaum
Werkstoff Schrauben	Stahl
Werkstoff Strahldüse	Aluminium-Knetlegierung
Werkstoff Verschraubung	Messing vernickelt