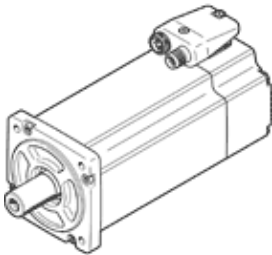


Servomotor EMME-AS-80-M-LS-AS

Teilenummer: 2093168

FESTO

ohne Getriebe, ohne Bremse.



Datenblatt

| Merkmal | Wert |
|---|--|
| Umgebungstemperatur | -10 ... 40 °C |
| Lagertemperatur | -20 ... 70 °C |
| Relative Luftfeuchtigkeit | 0 - 90 % |
| Entspricht Norm | IEC 60034 |
| Isolationsschutzklasse | F |
| Bemessungsklasse nach EN 60034-1 | S1 |
| Schutzart | IP21 |
| Elektrische Anschlusstechnik | Stecker |
| Werkstoffhinweis | LABS-haltige Stoffe enthalten RoHS konform |
| Korrosionsbeständigkeitsklasse KBK | 0 - keine Korrosionsbeanspruchung |
| Zulassung | RCM Mark c UL us - Recognized (OL) |
| CE-Zeichen (siehe Konformitätserklärung) | nach EU-EMV-Richtlinie nach EU-Niederspannungs-Richtlinie |
| Nennbetriebsspannung DC | 360 V |
| Nennspannung DC | 360 V |
| Wicklungsschaltart | Stern innen |
| Polpaarzahl | 3 |
| Stillstands Drehmoment | 3,5 Nm |
| Nenn Drehmoment | 3,2 Nm |
| Spitzendrehmoment | 14 Nm |
| Nenn Drehzahl | 3.000 1/min |
| Max. Drehzahl | 4.627 1/min |
| Nennleistung Motor | 1.000 W |
| Dauerstillstandsstrom | 3,9 A |
| Nennstrom Motor | 3,7 A |
| Spitzenstrom | 15,6 A |
| Motorkonstante | 0,865 Nm/A |
| Spannungskonstante Phase-Phase | 55 mVmin |
| Wicklungswiderstand Phase-Phase | 2,8 Ohm |
| Wicklungsinduktivität Phase-Phase | 7,43 mH |
| Gesamtabtriebsträgheitsmoment | 1,93 kgcm ² |
| Produktgewicht | 3.700 g |
| Zulässige axiale Wellenbelastung | 72 N |
| Zulässige radiale Wellenbelastung | 360 N |
| Rotorlagegeber | Encoder absolut single turn |
| Rotorlagegeber Schnittstelle | HIPERFACE® |
| Rotorlagegeber Messprinzip | kapazitiv |
| Rotorlagegeber Sinus-/Cosinusperioden pro Umdrehung | 16 |
| Rotorlagegeber Auflösung typisch | 12 Bit |
| Rotorlagegeber Winkelgenauigkeit typisch | 20 arcmin |
| MTTFd, Teilkomponente | 340 Jahre, Rotorlagegeber |