

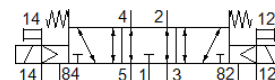
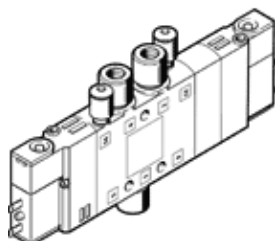
Magnetventil CPE10-M1BH-5/3ES-QS4-B

Teilenummer: 533150

FESTO

große Packungsdichte.

Dieser Typ ist für Vakuumbetrieb geeignet.



Datenblatt

Merkmal	Wert
Ventilfunktion	5/3 entlüftet
Betätigungsart	elektrisch
Baubreite	10 mm
Normalnenndurchfluss	180 l/min
Betriebsdruck	-0,9 ... 10 bar
Konstruktiver Aufbau	Kolben-Schieber
Rückstellart	mechanische Feder
Zulassung	c UL us - Recognized (OL)
Maritime Klassifizierung	siehe Zertifikat
Schutzart	IP65 mit Steckdose nach IEC 60529
Nennweite	4 mm
Abluftfunktion	drosselbar
Dichtprinzip	weich
Einbaulage	beliebig
Handhilfsbetätigung	mit Zubehör rastend tastend
Steuerart	vorgesteuert
Steuerluftversorgung	extern
Strömungsrichtung	reversibel
Ventilplatz-Kennzeichnung	Schildträger
Überdeckung	positive Überdeckung
Steuerdruck	3 ... 8 bar
Schaltzeit aus	20 ms
Schaltzeit ein	16 ms
Einschaltdauer	100 % mit Haltestromabsenkung
Max. positiver Prüfimpuls bei 0 Signal	1.200 µs
Max. negativer Prüfimpuls bei 1 Signal	900 µs
Spulenkennwerte	24 V DC: 1,28 W
Zulässige Spannungsschwankungen	-15 % / +10 %
Betriebsmedium	Druckluft nach ISO 8573-1:2010 [7:4:4]
Hinweis zum Betriebs- und Steuermedium	Geölter Betrieb möglich (im weiteren Betrieb erforderlich)
Schwingfestigkeit	Transporteinsatzprüfung mit Schärfegrad 2 nach FN 942017-4 und EN 60068-2-6
Schockfestigkeit	Schockprüfung mit Schärfegrad 2 nach FN 942017-5 und EN 60068-2-27
Korrosionsbeständigkeitsklasse KBK	2 - mäßige Korrosionsbeanspruchung
Mediumtemperatur	-5 ... 50 °C
Steuermedium	Druckluft nach ISO 8573-1:2010 [7:4:4]
Umgebungstemperatur	-5 ... 50 °C
Elektrischer Anschluss	2-polig
Befestigungsart	mit Durchgangsbohrung
Anschluss Steuerabluft 82	M3

Merkmal	Wert
Anschluss Steuerabluft 84	M3
Anschluss Steuerluft 12	M3
Anschluss Steuerluft 14	M3
Pneumatischer Anschluss 1	QS-4
Pneumatischer Anschluss 2	QS-4
Pneumatischer Anschluss 3	M7
Pneumatischer Anschluss 4	QS-4
Pneumatischer Anschluss 5	M7
Werkstoffhinweis	RoHS konform
Werkstoff Dichtungen	NBR
Werkstoff Gehäuse	Aluminium-Druckguss