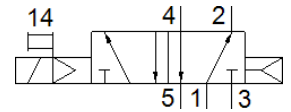
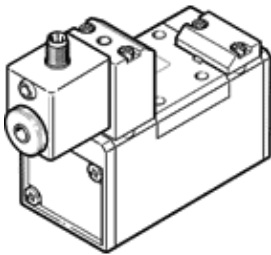


# Magnetventil MDH-5/2-D-1-M12D-C

Teilenummer: 540803

FESTO

mit Steckeranschluss M12.



## Datenblatt

| Merkmal                                | Wert  |
|--|---|
| Ventilfunktion                         | 5/2 monostabil  |
| Betätigungsart                         | elektrisch  |
| Baubreite                              | 42 mm   |
| Normalnenndurchfluss                   | 1.200 l/min   |
| Betriebsdruck                          | 2 ... 10 bar  |
| Konstruktiver Aufbau                   | Kolben-Schieber   |
| Rückstellart                           | pneumatische Feder  |
| Schutzart                              | IP65  |
| Nennweite                              | 8 mm  |
| Rastermaß                              | 43 mm   |
| Abluftfunktion                         | drosselbar  |
| Dichtprinzip                           | weich   |
| Einbaulage                             | beliebig  |
| Entspricht Norm                        | ISO 5599-1  |
| Handhilfsbetätigung                    | tastend   |
| ISO-Code                               | 151   |
| Steuerart                              | vorgesteuert  |
| Steuerluftversorgung                   | intern  |
| Strömungsrichtung                      | nicht reversibel  |
| Überdeckung                            | positive Überdeckung  |
| Schaltzeit aus                         | 36 ms   |
| Schaltzeit ein                         | 25 ms   |
| Einschaltdauer                         | 100 %   |
| Max. positiver Prüfimpuls bei 0 Signal | 3.800 µs  |
| Max. negativer Prüfimpuls bei 1 Signal | 4.900 µs  |
| Spulenkennwerte                        | 24 V DC; 2,7 W  |
| Zulässige Spannungsschwankungen        | +/- 10 %  |
| Betriebsmedium                         | Druckluft nach ISO 8573-1:2010 [7:4:4]                                      |
| Hinweis zum Betriebs- und Steuermedium | Geölter Betrieb möglich (im weiteren Betrieb erforderlich)                  |
| Schwingfestigkeit                      | Transporteinsatzprüfung mit Schärfegrad 1 nach FN 942017-4 und EN 60068-2-6 |
| Schockfestigkeit                       | Schockprüfung mit Schärfegrad 2 nach FN 942017-5 und EN 60068-2-27          |
| Mediumtemperatur                       | -10 ... 50 °C   |
| Schalldruckpegel                       | 85 dB(A)  |
| Umgebungstemperatur                    | -10 ... 50 °C   |
| Produktgewicht                         | 420 g   |
| Elektrischer Anschluss                 | M12x1   |
| Befestigungsart                        | auf Anschlussplatte<br>mit Durchgangsbohrung                                |
| Pneumatischer Anschluss 1              | Anschlussplatte Größe 1 nach ISO 5599-1                                     |
| Pneumatischer Anschluss 2              | Anschlussplatte Größe 1 nach ISO 5599-1                                     |
| Pneumatischer Anschluss 3              | Anschlussplatte Größe 1 nach ISO 5599-1                                     |
| Pneumatischer Anschluss 4              | Anschlussplatte Größe 1 nach ISO 5599-1                                     |
| Pneumatischer Anschluss 5              | Anschlussplatte Größe 1 nach ISO 5599-1                                     |
| Werkstoff Dichtungen                   | HNBR<br>NBR   |
| Werkstoff Gehäuse                      | Aluminium-Druckguss   |