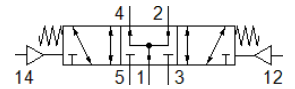
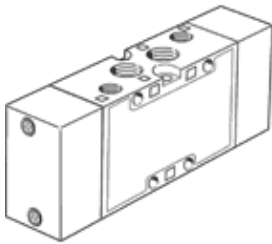


Pneumatikventil VL-5/3B-1/8-B

Teilenummer: 31310

FESTO

5/3 - Wegefunktion, Mittelstellung belüftet.



Datenblatt

| Merkmal | Wert |
|--|--|
| Ventilfunktion | 5/3 belüftet |
| Betätigungsart | pneumatisch |
| Baubreite | 26 mm |
| Normalnenndurchfluss | 1.000 l/min |
| Betriebsdruck | -0,9 ... 10 bar |
| Konstruktiver Aufbau | Kolben-Schieber |
| Rückstellart | mechanische Feder |
| Nennweite | 8 mm |
| Rastermaß | 27 mm |
| Abluftfunktion | drosselbar |
| Dichtprinzip | weich |
| Einbaulage | beliebig |
| Handhilfsbetätigung | keine |
| Steuerart | direkt |
| Steuerluftversorgung | extern |
| Strömungsrichtung | reversibel |
| Überdeckung | positive Überdeckung |
| Steuerdruck | 3 ... 10 bar |
| Max. Schaltfrequenz | 3 Hz |
| Schaltzeit aus | 14 ms |
| Schaltzeit ein | 5 ms |
| Schaltzeit um | 16 ms |
| Betriebsmedium | Druckluft nach ISO 8573-1:2010 [7:4:4] |
| Hinweis zum Betriebs- und Steuermedium | Geölter Betrieb möglich (im weiteren Betrieb erforderlich) |
| Korrosionsbeständigkeitsklasse KBK | 1 - niedrige Korrosionsbeanspruchung |
| Lagertemperatur | -40 ... 60 °C |
| Mediumtemperatur | -10 ... 60 °C |
| Steuermedium | Druckluft nach ISO 8573-1:2010 [7:4:4] |
| Umgebungstemperatur | -10 ... 60 °C |
| Produktgewicht | 320 g |
| Befestigungsart | wahlweise: auf PR-Leiste mit Durchgangsbohrung |
| Anschluss Steuerabluft 82 | M5 |
| Anschluss Steuerluft 12 | G1/8 |
| Anschluss Steuerluft 14 | G1/8 |
| Pneumatischer Anschluss 1 | G1/8 |
| Pneumatischer Anschluss 2 | G1/8 |
| Pneumatischer Anschluss 3 | G1/8 |
| Pneumatischer Anschluss 4 | G1/8 |
| Pneumatischer Anschluss 5 | G1/8 |
| Werkstoffhinweis | RoHS konform |
| Werkstoff Dichtungen | NBR |
| Werkstoff Gehäuse | Aluminium-Druckguss |