

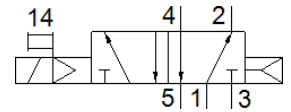
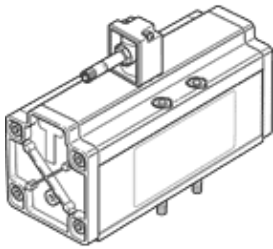
Magnetventil

MDH-5/2-3/4-D-4-24DC

Teilenummer: 12457

FESTO

mit Vorsteuerventil und Handhilfsbetätigung, ohne Steckdose.



Datenblatt

Merkmal	Wert
Ventilfunktion	5/2 monostabil
Betätigungsart	elektrisch
Baubreite	76 mm
Normalnenndurchfluss	6.000 l/min
Betriebsdruck	3 ... 16 bar
Konstruktiver Aufbau	Kolben-Schieber
Rückstellart	pneumatische Feder
Schutzart	IP65
Nennweite	18 mm
Rastermaß	82 mm
Abluftfunktion	drosselbar
Dichtprinzip	weich
Einbaulage	beliebig
Entspricht Norm	ISO 5599-1
Handhilfsbetätigung	tastend
ISO-Code	451
Steuerart	vorgesteuert
Steuerluftversorgung	intern
Strömungsrichtung	nicht reversibel
Überdeckung	positive Überdeckung
Schaltzeit aus	160 ms
Schaltzeit ein	120 ms
Einschaltdauer	100 %
Max. positiver Prüfimpuls bei 0 Signal	4.300 µs
Max. negativer Prüfimpuls bei 1 Signal	2.100 µs
Spulenkennwerte	24 V DC: 6,8 W 48 V AC: 50/60 Hz, Anzugsleistung 14,5 VA, Halteleistung 9,9 VA
Betriebsmedium	Druckluft nach ISO 8573-1:2010 [7:4:4]
Hinweis zum Betriebs- und Steuermedium	Geölter Betrieb möglich (im weiteren Betrieb erforderlich)
Mediumtemperatur	-10 ... 60 °C
Schalldruckpegel	85 dB(A)
Umgebungstemperatur	-10 ... 50 °C
Produktgewicht	2.600 g
Elektrischer Anschluss	nach DIN EN 175301-803
Befestigungsart	auf Anschlussplatte mit Durchgangsbohrung und Schraube
Anschluss Steuerabluft 84	M5
Pneumatischer Anschluss 1	Anschlussplatte Größe 4 nach ISO 5599-1
Pneumatischer Anschluss 2	Anschlussplatte Größe 4 nach ISO 5599-1
Pneumatischer Anschluss 3	Anschlussplatte Größe 4 nach ISO 5599-1
Pneumatischer Anschluss 4	Anschlussplatte Größe 4 nach ISO 5599-1
Pneumatischer Anschluss 5	Anschlussplatte Größe 4 nach ISO 5599-1
Werkstoffhinweis	RoHS konform
Werkstoff Dichtungen	NBR
Werkstoff Gehäuse	Aluminium