

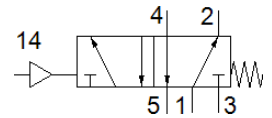
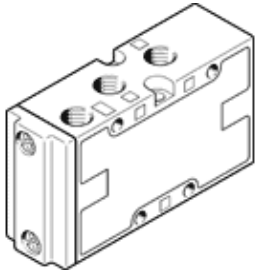
Pneumatikventil

VL-5-1/4-B

Teilenummer: 14294

FESTO

5/2 - Wegefunktion, pneumatisch betätigt, mit Federrückstellung.



Datenblatt

Merkmal	Wert
Ventilfunktion	5/2 monostabil
Betätigungsart	pneumatisch
Baubreite	32 mm
Normalnenndurchfluss	1.300 l/min
Betriebsdruck	0 ... 10 bar
Konstruktiver Aufbau	Teller-Sitz
Rückstellart	mechanische Feder
Nennweite	7 mm
Rastermaß	33 mm
Abluftfunktion	drosselbar
Dichtprinzip	weich
Einbaulage	beliebig
Handhilfsbetätigung	keine
Steuerart	direkt
Steuerluftversorgung	extern
Strömungsrichtung	nicht reversibel
Überdeckung	negative Überdeckung
Steuerdruck	1,5 ... 10 bar
b-Wert	0,29
C-Wert	5,5 l/sbar
Max. Schaltfrequenz	3 Hz
Schaltzeit aus	12 ms
Schaltzeit ein	2 ms
Betriebsmedium	Druckluft nach ISO 8573-1:2010 [7:4:4]
Hinweis zum Betriebs- und Steuermedium	Geölter Betrieb möglich (im weiteren Betrieb erforderlich)
Korrosionsbeständigkeitsklasse KBK	1 - niedrige Korrosionsbeanspruchung
Lagertemperatur	-40 ... 60 °C
Mediumtemperatur	-10 ... 60 °C
Steuermedium	Druckluft nach ISO 8573-1:2010 [7:4:4]
Umgebungstemperatur	-10 ... 60 °C
Produktgewicht	240 g
Befestigungsart	wahlweise: auf PR-Leiste mit Durchgangsbohrung
Anschluss Steuerluft 14	G1/8
Pneumatischer Anschluss 1	G1/4
Pneumatischer Anschluss 2	G1/4
Pneumatischer Anschluss 3	G1/4
Pneumatischer Anschluss 4	G1/4
Pneumatischer Anschluss 5	G1/4
Werkstoffhinweis	RoHS konform
Werkstoff Dichtungen	NBR PU
Werkstoff Gehäuse	Aluminium-Druckguss