

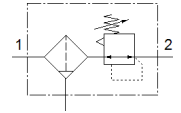
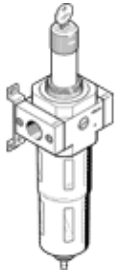
# Filter-Regelventil LFRS-1/4-D-O-MINI

Teilenummer: 194710  
Classic

FESTO

mit abschließbarem Regelkopf ohne Manometer, für Nenndruck 12 bar, für ungeölte Luft.

Moderne Alternativen finden Sie durch Eingabe der ersten vier Stellen des Typencodes in das Suchfeld.



## Datenblatt

| Merkmal                                | Wert   |
|--|--|
| Baugröße                               | Mini   |
| Baureihe                               | D  |
| Betätigungssicherung                   | Drehknopf mit integriertem Schloss                         |
| Einbaulage                             | senkrecht +/- 5°   |
| Filterfeinheit                         | 40 µm  |
| Kondensatablass                        | manuell drehend  |
| Konstruktiver Aufbau                   | Filterregler ohne Manometer                                |
| Max. Kondensatmenge                    | 22 cm <sup>3</sup>   |
| Schalenschutz                          | Metallschutzkorb   |
| Druckanzeige                           | G1/8 vorbereitet   |
| Betriebsdruck                          | 1 ... 16 bar   |
| Druckregelbereich                      | 0,5 ... 12 bar   |
| Max. Druckhysterese                    | 0,2 bar  |
| Normalnenndurchfluss                   | 1.400 l/min  |
| Betriebsmedium                         | Druckluft nach ISO 8573-1:2010 [:-9:-]<br>Inerte Gase      |
| Hinweis zum Betriebs- und Steuermedium | Geölter Betrieb möglich (im weiteren Betrieb erforderlich) |
| Korrosionsbeständigkeitsklasse KBK     | 2 - mäßige Korrosionsbeanspruchung                         |
| Lagertemperatur                        | -10 ... 60 °C  |
| Luftreinheitsklasse am Ausgang         | Druckluft nach ISO 8573-1:2010 [7:8:4]<br>Inerte Gase      |
| Mediumtemperatur                       | -10 ... 60 °C  |
| Umgebungstemperatur                    | -10 ... 60 °C  |
| Produktgewicht                         | 510 g  |
| Befestigungsart                        | wahlweise:<br>Leitungseinbau<br>mit Zubehör                |
| Pneumatischer Anschluss 1              | G1/4   |
| Pneumatischer Anschluss 2              | G1/4   |
| Werkstoffhinweis                       | RoHS konform   |
| Werkstoff Gehäuse                      | Zink-Druckguss   |
| Werkstoff Schale                       | PC   |