

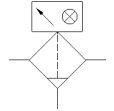
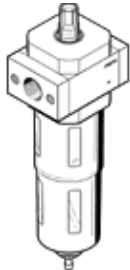
Feinfilter LFMB-1/2-D-MAXI-DA

Teilenummer: 532824
Classic

FESTO

Filterpatrone 1 µm, mit Metallschutzkorb, mit Differenzdruckanzeige, manueller Kondensatablass.

Moderne Alternativen finden Sie durch Eingabe der ersten vier Stellen des Typencodes in das Suchfeld.



Datenblatt

Merkmal	Wert
Baureihe	D
Baugröße	Maxi
Konstruktiver Aufbau	Faserfilter
Filterfeinheit	1 µm
Kondensatablass	manuell drehend
Betriebsdruck	1 ... 16 bar
Betriebsmedium	Druckluft nach ISO 8573-1:2010 [6:8:4] Inerte Gase
Luftreinheitsklasse am Ausgang	Druckluft nach ISO 8573-1:2010 [5:7:3] Inerte Gase
Max. Normaldurchfluss für Luftreinheitsklasse	2.400 l/min
Min. Normaldurchfluss für Luftreinheitsklasse	800 l/min
Filterwirkungsgrad	99,99 %
Max. Kondensatmenge	80 cm ³
Schalenschutz	Metallschutzkorb
Korrosionsbeständigkeitsklasse KBK	2 - mäßige Korrosionsbeanspruchung
Mediumstemperatur	1,5 ... 60 °C
Umgebungstemperatur	-10 ... 60 °C
Lagertemperatur	-10 ... 60 °C
Restölgehalt	0,5 mg/m ³
Differenzdruckanzeige	Optische Anzeige
Befestigungsart	wahlweise: Leitungseinbau mit Zubehör
Einbaulage	senkrecht +/- 5°
Pneumatischer Anschluss 1	G1/2
Pneumatischer Anschluss 2	G1/2
Werkstoff Gehäuse	Zink-Druckguss
Werkstoff Filter	Borsilikat-Faser
Werkstoff Schale	PC
Werkstoffhinweis	Kupfer- und PTFE-frei RoHS konform
Produktgewicht	1.340 g