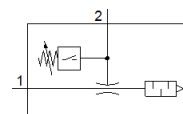


# Vakuumsaugdüse VN-10-H-T4-PQ2-VQ2-01-P

Teilenummer: 536804

FESTO

mit integriertem Vakuumschalter. Standard, hoher Unterdruck,  
Baubreite 18 mm, T-Form mit Steckanschluss und Schalldämpfer offen.



## Datenblatt

| Merkmal                                  | Wert   |
|--|--|
| Nennweite Lavaldüse                      | 0,95 mm  |
| Rastermaß                                | 16 mm  |
| Bauart Schalldämpfer                     | offen  |
| Einbaulage                               | beliebig   |
| Ejektorcharakteristik                    | hohes Vakuum<br>Standard                                   |
| Integrierte Funktion                     | Schalldämpfer offen<br>Vakuumschalter                      |
| Konstruktiver Aufbau                     | T-Form   |
| Kurzschlussfestigkeit                    | taktend  |
| Messgröße                                | Relativdruck   |
| Messprinzip                              | piezoresistiv  |
| Messverfahren                            | relativ  |
| Schaltelementfunktion                    | Schließer  |
| Schaltfunktion                           | Schwellwert-Komparator<br>Schwellwert mit fester Hysterese |
| Verpolungsschutz                         | für alle elektrischen Anschlüsse                           |
| Anzeigeart                               | LED  |
| Einstellbereich Schwellwerte             | -1 ... 0 bar   |
| Einstellmöglichkeiten                    | Teach-In   |
| Schaltzustandsanzeige                    | LED  |
| Betriebsdruck für max. Saugvolumenstrom  | 3 bar  |
| Betriebsdruck                            | 1 ... 8 bar  |
| Betriebsdruck für max. Vakuum            | 3,5 bar  |
| Max. Vakuum                              | 93 %   |
| Nennbetriebsdruck                        | 6 bar  |
| Max. Saugvolumenstrom gegen Atmosphäre   | 21,8 l/min   |
| Ausschaltzeit                            | ≤ 4 ms   |
| Einschaltzeit                            | ≤ 4 ms   |
| Betriebsspannungsbereich DC              | 15 ... 30 V  |
| Induktive Schutzbeschaltung              | angepasst auf MZ-, MY-, ME-Spulen                          |
| Max. Ausgangsstrom                       | 100 mA   |
| Reststrom                                | ≤ 0,3 mA   |
| Restwelligkeit                           | 10 %   |
| Schaltausgang                            | PNP  |
| Spannungsfall                            | ≤ 1,5 V  |
| Überlastfestigkeit                       | vorhanden  |
| Zulassung                                | RCM Mark   |
| KC-Zeichen                               | KC-EMV   |
| CE-Zeichen (siehe Konformitätserklärung) | nach EU-EMV-Richtlinie                                     |
| Betriebsmedium                           | Druckluft nach ISO 8573-1:2010 [7:4:4]                     |
| Hinweis zum Betriebs- und Steuermedium   | Geölter Betrieb nicht möglich                              |
| Korrosionsbeständigkeitsklasse KBK       | 1 - niedrige Korrosionsbeanspruchung                       |

| <b>Merkmal</b>                         | <b>Wert</b>                               |
|--|---|
| Mediumstemperatur                      | 0 ... 60 °C                               |
| Reinigungsempfehlung                   | Seifenlauge                               |
| Schalldruckpegel bei Nennbetriebsdruck | 70 dB(A)                                  |
| Schutzart                              | IP40                                      |
| Umgebungstemperatur                    | 0 ... 50 °C                               |
| Max. Anziehdrehmoment                  | 0,6 Nm                                    |
| Produktgewicht                         | 36 g                                      |
| Druckmessbereich                       | -1 ... 0 bar                              |
| Genauigkeit FS                         | 1,5 %FS                                   |
| Hysterese FS                           | 2 %FS                                     |
| Langzeitdrift                          | ±0,5 % FS max.                            |
| Temperaturkoeffizient Schaltpunkt      | 0,05 %/K                                  |
| Elektrischer Anschluss                 | M8<br>3-polig                             |
| Befestigungsart                        | mit Durchgangsbohrung                     |
| Pneumatischer Anschluss 1              | QS-6                                      |
| Pneumatischer Anschluss 3              | Schalldämpfer offen                       |
| Vakuumananschluss                      | QS-6                                      |
| Werkstoff Dichtungen                   | NBR                                       |
| Werkstoff Fangdüse                     | POM                                       |
| Werkstoff Gehäuse                      | POM-verstärkt                             |
| Werkstoff Lichtleiter                  | PC  |
| Werkstoff Schalldämpfer                | PE  |
| Werkstoff Steckergehäuse               | Messing<br>PA<br>verchromt und vernickelt |
| Werkstoff Strahldüse                   | Aluminium-Knetlegierung                   |
| Werkstoff Tastenfeld                   | POM                                       |
| Werkstoff Verschraubung                | Messing<br>vernickelt                     |