

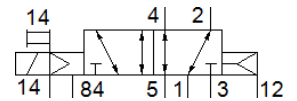
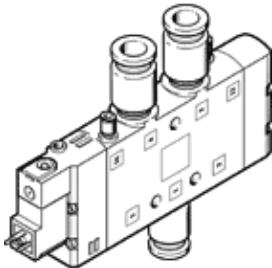
# Magnetventil CPE24-M2H-5LS-QS-12

Teilenummer: 163830

FESTO

große Packungsdichte.

Dieser Typ ist für Vakuumbetrieb geeignet.



## Datenblatt

| Merkmal                                | Wert  |
|--|---|
| Ventilfunktion                         | 5/2 monostabil  |
| Betätigungsart                         | elektrisch  |
| Baubreite                              | 24 mm   |
| Normalnenndurchfluss                   | 1.650 l/min   |
| Betriebsdruck                          | -0,9 ... 10 bar   |
| Konstruktiver Aufbau                   | Kolben-Schieber   |
| Rückstellart                           | pneumatische Feder  |
| Zulassung                              | c UL us - Recognized (OL)   |
| Maritime Klassifizierung               | siehe Zertifikat  |
| Schutzart                              | IP65<br>mit Steckdose<br>nach IEC 60529                                     |
| Nennweite                              | 11 mm   |
| Abluftfunktion                         | drosselbar  |
| Dichtprinzip                           | weich   |
| Einbaulage                             | beliebig  |
| Handhilfsbetätigung                    | mit Zubehör rastend<br>tastend  |
| Steuerart                              | vorgesteuert  |
| Steuerluftversorgung                   | extern  |
| Strömungsrichtung                      | reversibel  |
| Ventilplatz-Kennzeichnung              | Schildträger  |
| Überdeckung                            | positive Überdeckung  |
| Steuerdruck                            | 2,5 ... 10 bar  |
| Schaltzeit aus                         | 50 ms   |
| Schaltzeit ein                         | 40 ms   |
| Einschaltdauer                         | 100 %   |
| Max. positiver Prüfimpuls bei 0 Signal | 3.300 µs  |
| Max. negativer Prüfimpuls bei 1 Signal | 3.100 µs  |
| Spulenkennwerte                        | 110 V AC: 50/60 Hz, Anzugsleistung 3 VA, Halteleistung 2,4 VA               |
| Zulässige Spannungsschwankungen        | -15 % / +10 %   |
| Betriebsmedium                         | Druckluft nach ISO 8573-1:2010 [7:4:4]                                      |
| Hinweis zum Betriebs- und Steuermedium | Geölter Betrieb möglich (im weiteren Betrieb erforderlich)                  |
| Schwingfestigkeit                      | Transporteinsatzprüfung mit Schärfegrad 2 nach FN 942017-4 und EN 60068-2-6 |
| Schockfestigkeit                       | Schockprüfung mit Schärfegrad 2 nach FN 942017-5 und EN 60068-2-27          |
| Korrosionsbeständigkeitsklasse KBK     | 2 - mäßige Korrosionsbeanspruchung  |
| Mediumtemperatur                       | -5 ... 50 °C  |
| Steuermedium                           | Druckluft nach ISO 8573-1:2010 [7:4:4]                                      |
| Umgebungstemperatur                    | -5 ... 50 °C  |
| Elektrischer Anschluss                 | Anschlussbild Form C nach EN 175301-803                                     |
| Befestigungsart                        | mit Durchgangsbohrung   |
| Anschluss Steuerabluft 82              | M5  |

| <b>Merkmal</b>            | <b>Wert</b>         |
|---------------------------|---------------------|
| Anschluss Steuerabluft 84 | M5                  |
| Anschluss Steuerluft 12   | M5                  |
| Anschluss Steuerluft 14   | M5                  |
| Pneumatischer Anschluss 1 | QS-12               |
| Pneumatischer Anschluss 2 | QS-12               |
| Pneumatischer Anschluss 3 | G3/8                |
| Pneumatischer Anschluss 4 | QS-12               |
| Pneumatischer Anschluss 5 | G3/8                |
| Werkstoffhinweis          | RoHS konform        |
| Werkstoff Dichtungen      | NBR                 |
| Werkstoff Gehäuse         | Aluminium-Druckguss |