

Wartungseinheit LFR-1/2-D-MAXI-KB-A

Teilenummer: 186042
Classic

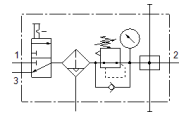
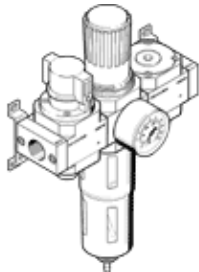
FESTO

bestehend aus Hand-Einschaltventil, Filter-Regelventil und

Abzweigmodul, mit Befestigungswinkeln.

Mit automatischem Kondensatablass.

Moderne Alternativen finden Sie durch Eingabe der ersten vier Stellen des Typencodes in das Suchfeld.



Datenblatt

Merkmal	Wert
Baugröße	Maxi
Baureihe	D
Betätigungssicherung	Drehknopf mit Arretierung
Einbaulage	senkrecht +/- 5°
Filterfeinheit	40 µm
Kondensatablass	vollautomatisch
Konstruktiver Aufbau	Abzweigmodul Einschaltventil Filterregler mit Manometer
Max. Kondensatmenge	80 cm ³
Schalenschutz	Metallschutzkorb
Druckanzeige	mit Manometer
Betriebsdruck	2 ... 12 bar
Druckregelbereich	0,5 ... 12 bar
Max. Druckhysterese	0,1 bar
Normalnenndurchfluss	8.000 l/min
Maritime Klassifizierung	siehe Zertifikat
Betriebsmedium	Druckluft nach ISO8573-1:2010 [-:-:-] Inerte Gase
Korrosionsbeständigkeitsklasse KBK	2 - mäßige Korrosionsbeanspruchung
Luftreinheitsklasse am Ausgang	Druckluft nach ISO 8573-1:2010 [7:8:4] Inerte Gase
Mediumstemperatur	-10 ... 60 °C
Umgebungstemperatur	-10 ... 60 °C
Produktgewicht	3.300 g
Befestigungsart	wahlweise: Leitungseinbau mit Zubehör
Pneumatischer Anschluss 1	G1/2
Pneumatischer Anschluss 2	G1/2
Werkstoff Gehäuse	Zink-Druckguss
Werkstoff Schale	PC