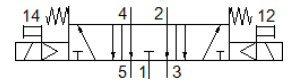
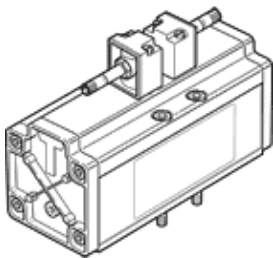


Magnetventil MDH-5/3E-3/4-D-4

Teilenummer: 14547

FESTO

ohne Vorsteuerventil und Handhilfsbetätigung, ohne Steckdose.



Datenblatt

| Merkmal | Wert |
|--|--|
| Ventilfunktion | 5/3 entlüftet |
| Betätigungsart | elektrisch |
| Baubreite | 76 mm |
| Normalnenndurchfluss | 4.800 l/min |
| Betriebsdruck | 3 ... 16 bar |
| Konstruktiver Aufbau | Kolben-Schieber |
| Rückstellart | mechanische Feder |
| Schutzart | IP65 |
| Nennweite | 18 mm |
| Rastermaß | 82 mm |
| Abluftfunktion | drosselbar |
| Dichtprinzip | weich |
| Einbaulage | beliebig |
| Entspricht Norm | ISO 5599-1 |
| Handhilfsbetätigung | tastend |
| ISO-Code | 457 |
| Steuerart | vorgesteuert |
| Steuerluftversorgung | intern |
| Strömungsrichtung | nicht reversibel |
| Überdeckung | positive Überdeckung |
| Schaltzeit aus | 290 ms |
| Schaltzeit ein | 85 ms |
| Betriebsmedium | Druckluft nach ISO 8573-1:2010 [7:4:4] |
| Hinweis zum Betriebs- und Steuermedium | Geölter Betrieb möglich (im weiteren Betrieb erforderlich) |
| Mediumtemperatur | -10 ... 60 °C |
| Schalldruckpegel | 85 dB(A) |
| Umgebungstemperatur | -10 ... 50 °C |
| Produktgewicht | 2.600 g |
| Befestigungsart | auf Anschlussplatte mit Durchgangsbohrung und Schraube |
| Anschluss Steuerabluft 82 | M5 |
| Anschluss Steuerabluft 84 | M5 |
| Pneumatischer Anschluss 1 | Anschlussplatte Größe 4 nach ISO 5599-1 |
| Pneumatischer Anschluss 2 | Anschlussplatte Größe 4 nach ISO 5599-1 |
| Pneumatischer Anschluss 3 | Anschlussplatte Größe 4 nach ISO 5599-1 |
| Pneumatischer Anschluss 4 | Anschlussplatte Größe 4 nach ISO 5599-1 |
| Pneumatischer Anschluss 5 | Anschlussplatte Größe 4 nach ISO 5599-1 |
| Werkstoffhinweis | RoHS konform |
| Werkstoff Dichtungen | NBR |
| Werkstoff Gehäuse | Aluminium |