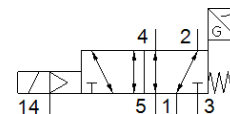
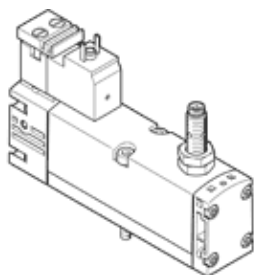


# Magnetventil

## VSVA-B-M52-MZ-A1-1C1-APP

Teilenummer: 560726

FESTO



## Datenblatt

Merkmal	Wert
Ventilfunktion	5/2 monostabil
Betätigungsart	elektrisch
Baubreite	26 mm
Normalnennndurchfluss	1.100 l/min
Betriebsdruck	-0,9 ... 16 bar
Konstruktiver Aufbau	Kolben-Schieber
Rückstellart	mechanische Feder
Zulassung	C-Tick c UL us - Recognized (OL)
KC-Zeichen	KC-EMV
CE-Zeichen (siehe Konformitätserklärung)	nach EU-EMV-Richtlinie
Zertifikat ausstellende Stelle	UL MH19482
Schutzart	IP65 NEMA 4
Nennweite	9 mm
Abluftfunktion	drosselbar über Drosselplatte über Einzelanschlussplatte
Dichtprinzip	weich
Einbaulage	beliebig
Entspricht Norm	ISO 15407-1 VDMA 24563
Handhilfsbetätigung	verdeckt
Steuerart	vorgesteuert
Steuerluftversorgung	extern
Strömungsrichtung	beliebig
Messprinzip	induktiv
Überdeckung	positive Überdeckung
Verpolungsschutz Sensor	für alle elektrischen Anschlüsse
Signalzustandsanzeige	mit Zubehör
Schaltstellungsabfrage	Ruhestellung mit Sensor
Schaltzustandsanzeige Sensor	LED
Steuerdruck	3 ... 10 bar
Durchfluss Ventil	1.400 l/min
Durchfluss Ventil auf Einzelanschlussplatte	1.100 l/min
Durchfluss Ventil pneumatisch verkettet	1.100 l/min
Schaltzeit aus	41 ms
Schaltzeit ein	21 ms
Ventil - Sensorschaltzeit ein	60 ms
Ventil - Sensorschaltzeit aus	11 ms
Einschaltdauer	100 %
Max. positiver Prüfimpuls bei 0 Signal	1.000 µs
Max. negativer Prüfimpuls bei 1 Signal	800 µs
Nennbetriebsspannung DC	24 V
Schaltausgang	PNP
Spulenkennwerte	24 V DC: 1,8 W

<b>Merkmal</b>	<b>Wert</b>
Zulässige Spannungsschwankungen	-15 % / +10 %
Betriebsmedium	Druckluft nach ISO 8573-1:2010 [7:4:4]
Hinweis zum Betriebs- und Steuermedium	Geölter Betrieb möglich (im weiteren Betrieb erforderlich)
Schwingfestigkeit	Transporteinsatzprüfung mit Schärfegrad 2 nach FN 942017-4 und EN 60068-2-6
Schockfestigkeit	Schockprüfung mit Schärfegrad 2 nach FN 942017-5 und EN 60068-2-27
Korrosionsbeständigkeitsklasse KBK	0 - keine Korrosionsbeanspruchung
Mediumstemperatur	-5 ... 50 °C
Relative Luftfeuchtigkeit	0 - 90 %
Schalldruckpegel	85 dB(A)
Umgebungstemperatur	-5 ... 50 °C
Max. Anziehdrehmoment Ventilbefestigung	1,8 ... 2,2 Nm
Produktgewicht	289 g
Betriebsspannungsbereich DC Sensor	10 ... 30 V
Kurzschlussfestigkeit Sensor	taktend
Leerlaufstrom Sensor	≤ 10 mA
Max. Ausgangsstrom Sensor	200 mA
Max. Schaltfrequenz Sensor	5.000 Hz
Restwelligkeit Sensor	± 10 %
Spannungsfall Sensor	≤ 2 V
Elektrischer Anschluss	nach EN 175301-803 Anschlussbild Form C nach EN 175301-803 ohne Schutzleiter
Sensoranschluss	Stecker 3-polig M8x1
Befestigungsart	auf Anschlussplatte
Anschluss Steuerhilfsluft 12/14	Anschlussplatte Größe 26 mm nach ISO 15407-1
Anschluss Steuerabluft 82/84	wahlweise: gefasst nicht gefasst
Pneumatischer Anschluss 1	Anschlussplatte Größe 26 mm nach ISO 15407-1
Pneumatischer Anschluss 2	Anschlussplatte Größe 26 mm nach ISO 15407-1
Pneumatischer Anschluss 3	Anschlussplatte Größe 26 mm nach ISO 15407-1
Pneumatischer Anschluss 4	Anschlussplatte Größe 26 mm nach ISO 15407-1
Pneumatischer Anschluss 5	Anschlussplatte Größe 26 mm nach ISO 15407-1
Vorsteuerschnittstelle	nach ISO 15218
Werkstoffhinweis	RoHS konform
Werkstoff Dichtungen	FPM NBR
Werkstoff Gehäuse	Aluminium-Druckguss PA
Werkstoff Schrauben	Stahl, verzinkt
Schaltelementfunktion	Öffner