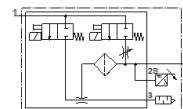
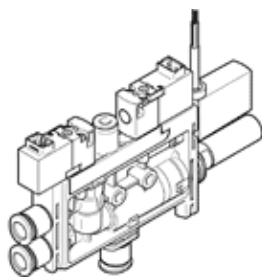


Vakuumsaugdüse

OVEL-10-H-15-PQ-VQ6-UA-C-A-V1PNLK-H3

Teilenummer: 8049054

FESTO



Datenblatt

| Merkmal | Wert |
|--|--|
| Nennweite Lavaldüse | 0,95 mm |
| Rastermaß | 15 mm |
| Bauart Schalldämpfer | offen |
| Einbaulage | beliebig |
| Ejektorcharakteristik | hohes Vakuum Standard |
| Filterfeinheit | 40 µm |
| Handhilfsbetätigung | tastend |
| Integrierte Funktion | Abwurfimpuls elektrisch Drossel Drucksensor Einschaltventil elektrisch Filter Schalldämpfer offen |
| Konstruktiver Aufbau | T-Form |
| Schaltelementfunktion | Öffner Schließer umschaltbar |
| Schaltfunktion | frei programmierbar |
| Ventilfunktion | geschlossen |
| Messverfahren | Piezoresistiver Drucksensor mit Anzeige |
| Anzeigeart | LED-Anzeige 2-stellig |
| Einstellmöglichkeiten | IO-Link Teach-In über Display und Tasten |
| Betriebsdruck für max. Saugvolumenstrom | 4 bar |
| Betriebsdruck | 2 ... 7 bar |
| Betriebsdruck für max. Vakuum | 3,8 bar |
| Max. Vakuum | 92 % |
| Nennbetriebsdruck | 4 bar |
| Max. Saugvolumenstrom gegen Atmosphäre | 21 l/min |
| Belüftungszeit bei Nennbetriebsdruck | 1 s |
| Betriebsspannungsbereich DC | 21,6 ... 26,4 V |
| Einschaltdauer | 100 % |
| Schaltausgang | PNP/NPN umschaltbar |
| Spulenkennwerte | 24 V DC: 1 W |
| KC-Zeichen | KC-EMV |
| CE-Zeichen (siehe Konformitätserklärung) | nach EU-EMV-Richtlinie |
| Betriebsmedium | Druckluft nach ISO 8573-1:2010 [7:4:4] |
| Hinweis zum Betriebs- und Steuermedium | Geölter Betrieb nicht möglich |
| Korrosionsbeständigkeitsklasse KBK | 2 - mäßige Korrosionsbeanspruchung |
| Mediumtemperatur | 0 ... 50 °C |
| Schalldruckpegel bei Nennbetriebsdruck | 68 dB(A) |
| Schutzart | IP40 |
| Umgebungstemperatur | 0 ... 50 °C |

| Merkmal | Wert |
|---|------------------------------------|
| Produktgewicht | 91 g |
| Betriebsspannungsbereich DC Sensor | 18 ... 30 V |
| Druckmessbereich | -1 ... 1 bar |
| Elektrischer Anschluss Eingang, Funktion | Abwurfimpuls Vakuumerzeugung |
| Elektrischer Anschluss Eingang, Anschlussart | 2x Stecker |
| Elektrischer Anschluss Eingang, Anschlusstechnik | Anschlussbild H |
| Elektrischer Anschluss Eingang, Anzahl Pole/Adern | 2 |
| Elektrischer Anschluss Eingang, Befestigungsart | Rastverriegelung |
| Elektrischer Anschluss Ausgang, Funktion | Sensor |
| Elektrischer Anschluss Ausgang, Anschlussart | Kabel |
| Elektrischer Anschluss Ausgang, Anschlusstechnik | offenes Ende |
| Elektrischer Anschluss Ausgang, Anzahl Pole/Adern | 3 |
| Leitungseigenschaft | schleppkettentauglich |
| Kabeldurchmesser | 2,9 mm |
| Toleranz Kabeldurchmesser | ± 0,1 mm |
| Kabellänge | 2,5 m |
| Leiter-Nennquerschnitt | 0,14 mm ² |
| Befestigungsart | mit Durchgangsbohrung |
| Pneumatischer Anschluss 1 | für Schlauch Außendurchmesser 6 mm |
| Pneumatischer Anschluss 3 | Schalldämpfer offen |
| Vakuumananschluss | für Schlauch Außendurchmesser 6 mm |
| Farbe Kabelmantel | grau |
| Werkstoff Anschlussgewinde | POM |
| Werkstoffhinweis | RoHS konform |
| Werkstoff Dichtungen | NBR |
| Werkstoff Fangdüse | POM |
| Werkstoff Filter | POM |
| Werkstoff Gehäuse | PA-verstärkt |
| Werkstoff Kabelmantel | PVC |
| Werkstoff Regulierschraube | Stahl |
| Werkstoff Schalldämpfer | PE |
| Werkstoff Schrauben | Stahl |
| Werkstoff Strahldüse | Aluminium-Knetlegierung |