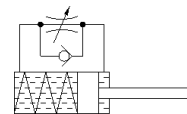
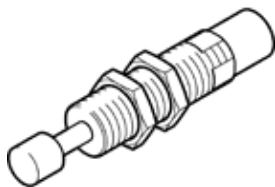


# Stoßdämpfer YSRW-7-10

Teilenummer: 191193

FESTO

selbsteinstellend, mit progressiver Kennlinie.



## Datenblatt

| Merkmal                            | Wert                                  |
|------------------------------------|---------------------------------------|
| Baugröße                           | 7                                     |
| Hub                                | 10 mm                                 |
| Dämpfung                           | selbsteinstellend<br>weiche Kennlinie |
| Einbaulage                         | beliebig                              |
| Positionserkennung                 | ohne                                  |
| Max. Aufprallgeschwindigkeit       | 3 m/s                                 |
| Rückstellzeit kurz                 | 0,2 s                                 |
| Rückstellzeit lang                 | 1 s                                   |
| Funktionsweise                     | einfachwirkend<br>drückend            |
| Korrosionsbeständigkeitsklasse KBK | 2 - mäßige Korrosionsbeanspruchung    |
| Umgebungstemperatur                | -10 ... 80 °C                         |
| Dämpfungslänge                     | 10 mm                                 |
| Max. Anschlagkraft                 | 300 N                                 |
| Max. Energieaufnahme pro Hub       | 2,5 J                                 |
| Max. Energieaufnahme pro Stunde    | 15.000 J                              |
| Max. Restenergie                   | 0,01 J                                |
| Rückstellkraft                     | 1,2 N                                 |
| Produktgewicht                     | 18 g                                  |
| Befestigungsart                    | mit Kontermutter                      |
| Werkstoffhinweis                   | Kupfer- und PTFE-frei<br>RoHS konform |
| Werkstoff Dichtungen               | NBR                                   |
| Werkstoff Gehäuse                  | hochlegierter Stahl                   |
| Werkstoff Kolbenstange             | hochlegierter Stahl                   |