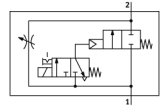
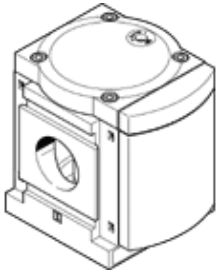


Druckaufbauventil MS12-DE-G-V24

Teilenummer: 541498

FESTO

zum langsamen Be- und Entlüften von pneumatischen Anlagen.



Datenblatt

| Merkmal | Wert |
|------------------------------------|---|
| Abluftfunktion | drosselbar |
| Betätigungsart | elektrisch |
| Einbaulage | beliebig |
| Handhilfsbetätigung | rastend tastend |
| Konstruktiver Aufbau | Kolben-Sitz |
| Rückstellart | mechanische Feder |
| Steuerart | vorgesteuert |
| Steuerluftversorgung | intern |
| Strömungsrichtung | nicht reversibel |
| Ventilfunktion | 2/2 |
| Schaltstellungsanzeige | mit Zubehör |
| Betriebsdruck | 3 ... 16 bar |
| Normalnennendurchfluss | 25.000 ... 42.000 l/min |
| Einschaltdauer | 100 % |
| Spulenkennwerte | 24 V DC: 8,4 W 42 V AC: 50 Hz, Anzugsleistung 14,0 VA, Halteleistung 10,0 VA 42 V AC: 60 Hz, Anzugsleistung 12,0 VA, Halteleistung 7,0 VA |
| Betriebsmedium | Druckluft nach ISO 8573-1:2010 [-:--] |
| Korrosionsbeständigkeitsklasse KBK | 2 - mäßige Korrosionsbeanspruchung |
| Mediumtemperatur | -10 ... 50 °C |
| Schutzart | IP65 |
| Umgebungstemperatur | -10 ... 50 °C |
| Produktgewicht | 3.800 g |
| Elektrischer Anschluss | viereckige Bauform nach DIN EN 175301-803 |
| Signalzustandsanzeige | mit Zubehör |
| Befestigungsart | wahlweise: Leitungseinbau mit Zubehör |
| Pneumatischer Anschluss 1 | Batterie-Modul |
| Pneumatischer Anschluss 2 | Batterie-Modul |
| Werkstoffhinweis | Kupfer- und PTFE-frei |
| Werkstoff Dichtungen | NBR |
| Werkstoff Gehäuse | Aluminium-Druckguss |