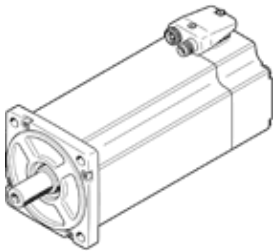


Servomotor EMME-AS-100-M-HS-AS

Teilenummer: 2103499

FESTO

ohne Getriebe, ohne Bremse.



Datenblatt

| Merkmal | Wert |
|---|--|
| Umgebungstemperatur | -10 ... 40 °C |
| Lagertemperatur | -20 ... 70 °C |
| Relative Luftfeuchtigkeit | 0 - 90 % |
| Entspricht Norm | IEC 60034 |
| Isolationsschutzklasse | F |
| Bemessungsklasse nach EN 60034-1 | S1 |
| Schutzart | IP21 |
| Elektrische Anschlusstechnik | Stecker |
| Werkstoffhinweis | LABS-haltige Stoffe enthalten RoHS konform |
| Korrosionsbeständigkeitsklasse KBK | 0 - keine Korrosionsbeanspruchung |
| Zulassung | RCM Mark c UL us - Recognized (OL) |
| CE-Zeichen (siehe Konformitätserklärung) | nach EU-EMV-Richtlinie nach EU-Niederspannungs-Richtlinie |
| Nennbetriebsspannung DC | 565 V |
| Nennspannung DC | 565 V |
| Wicklungsschaltart | Stern innen |
| Polpaarzahl | 3 |
| Stillstands Drehmoment | 7,5 Nm |
| Nenn Drehmoment | 6,4 Nm |
| Spitzendrehmoment | 30 Nm |
| Nenn Drehzahl | 3.000 1/min |
| Max. Drehzahl | 3.941 1/min |
| Nennleistung Motor | 2.000 W |
| Dauerstillstandsstrom | 4,6 A |
| Nennstrom Motor | 4,1 A |
| Spitzenstrom | 18,4 A |
| Motorkonstante | 1,561 Nm/A |
| Spannungskonstante Phase-Phase | 101,4 mVmin |
| Wicklungswiderstand Phase-Phase | 3,2 Ohm |
| Wicklungsinduktivität Phase-Phase | 12 mH |
| Gesamtabtriebsträgheitsmoment | 6,41 kgcm ² |
| Produktgewicht | 7.550 g |
| Zulässige axiale Wellenbelastung | 136 N |
| Zulässige radiale Wellenbelastung | 680 N |
| Rotorlagegeber | Encoder absolut single turn |
| Rotorlagegeber Schnittstelle | HIPERFACE® |
| Rotorlagegeber Messprinzip | kapazitiv |
| Rotorlagegeber Sinus-/Cosinusperioden pro Umdrehung | 16 |
| Rotorlagegeber Auflösung typisch | 12 Bit |
| Rotorlagegeber Winkelgenauigkeit typisch | 20 arcmin |
| MTTFd, Teilkomponente | 340 Jahre, Rotorlagegeber |