

# Vakuumsaugdüse VAD-ME-1/4

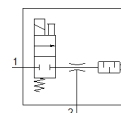
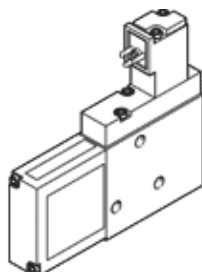
Teilenummer: 35555  
Classic

FESTO

mit integriertem Magnetventil.

Ungeölte Druckluft wird empfohlen.

Moderne Alternativen finden Sie durch Eingabe der ersten vier Stellen des Typencodes in das Suchfeld.



## Datenblatt

Merkmal	Wert
Nennweite Lavaldüse	1,4 mm
Einbaulage	beliebig
Ejektorcharakteristik	hohes Vakuum
Integrierte Funktion	Einschaltventil elektrisch
Konstruktiver Aufbau	T-Form
Betriebsdruck	1,5 ... 8 bar
Max. Vakuum	85 %
Einschaltdauer	100 %
Betriebsmedium	Druckluft nach ISO 8573-1:2010 [7:4:4]
Hinweis zum Betriebs- und Steuermedium	Geölter Betrieb nicht möglich
Mediumstemperatur	0 ... 40 °C
Schutzart	IP65
Umgebungstemperatur	0 ... 40 °C
Produktgewicht	212 g
Elektrischer Anschluss	Stecker
Befestigungsart	mit Innengewinde
Pneumatischer Anschluss 1	G1/8
Vakuumanschluss	G1/4
Werkstoff Gehäuse	Aluminium