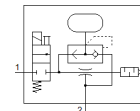


Vakuumsaugdüse VN-05-H-T3-PQ2-VQ2-RO1-B

Teilenummer: 532622

FESTO

mit Abwurfimpuls und integriertem Magnetventil. Standard, hoher Unterdruck, Baubreite 14 mm, T-Form mit Steckanschluss und Schalldämpfer offen.



Datenblatt

Merkmal	Wert
Nennweite Lavaldüse	0,45 mm
Rastermaß	14 mm
Bauart Schalldämpfer	offen
Einbaulage	beliebig
Ejektorcharakteristik	Standard hoher Unterdruck
Handhilfsbetätigung	tastend
Integrierte Funktion	Abwurfimpulsventil pneumatisch Einschaltventil elektrisch Schalldämpfer offen
Konstruktiver Aufbau	T-Form
Ventilfunktion	2/2
Betriebsdruck für max. Saugvolumenstrom	3 bar
Betriebsdruck	2 ... 8 bar
Betriebsdruck für max. Vakuum	4,9 bar
Max. Vakuum	92 %
Nennbetriebsdruck	6 bar
Max. Saugvolumenstrom gegen Atmosphäre	7,2 l/min
Belüftungszeit bei Nennbetriebsdruck	3,9 s
Betriebsspannungsbereich DC	21,6 ... 26,4 V
Elektrische Leistungsaufnahme	1,2 W
Einschaltdauer	100 %
Betriebsmedium	Druckluft nach ISO 8573-1:2010 [7:4:4]
Hinweis zum Betriebs- und Steuermedium	Geölter Betrieb nicht möglich
Korrosionsbeständigkeitsklasse KBK	1 - niedrige Korrosionsbeanspruchung
Mediumtemperatur	0 ... 50 °C
Schalldruckpegel bei Nennbetriebsdruck	56 dB(A)
Schutzart	IP40
Umgebungstemperatur	0 ... 50 °C
Produktgewicht	62 g
Elektrischer Anschluss	Stecker
Befestigungsart	mit Durchgangsbohrung mit Hutschiene mit Zubehör
Pneumatischer Anschluss 1	QS-6
Pneumatischer Anschluss 3	Schalldämpfer offen
Vakuumananschluss	QS-6
Werkstoff Anschlussgewinde	Aluminium-Knetlegierung eloxiert
Werkstoffhinweis	Kupfer- und PTFE-frei RoHS konform
Werkstoff Dichtungen	NBR
Werkstoff Fangdüse	POM
Werkstoff Gehäuse	PA-verstärkt

Merkmal	Wert
	POM-verstärkt
Werkstoff Schalldämpfer	PE
Werkstoff Schrauben	Stahl
Werkstoff Strahldüse	Aluminium-Knetlegierung
Werkstoff Verschraubung	Messing vernickelt